

**INFORME SOBRE LA ESTRUCTURA  
DEMOGRÁFICA DE LA CARRERA JUDICIAL  
A 1 DE ENERO DE 2011**



## INTRODUCCIÓN

A partir de la base de datos de Jueces y Magistrados, gestionada por el Servicio de Personal Judicial, se ha elaborado el presente estudio demográfico de la Carrera Judicial a fecha 1 de enero de 2011. El mayor detalle del estudio se ha centrado en los jueces y magistrados en situación de servicio activo en la Carrera Judicial, definidos en el artículo 349 de la LOPJ que establece:

1. Los jueces y magistrados estarán en situación de servicio activo cuando ocupen plaza correspondiente a la Carrera Judicial, cuando se encuentren adscritos provisionalmente, cuando hayan sido nombrados jueces adjuntos, o cuando les haya sido conferida comisión de servicio de carácter temporal.
2. Cuando se produzca la supresión o reconversión con cambio de orden jurisdiccional de una plaza de la que sea titular un juez o magistrado, éste quedará adscrito a disposición del Presidente del tribunal Superior de Justicia, en los términos establecidos en el artículo 118.2 y 3. Se ofrece también la distribución por sexo y edad de los ingresados en la carrera en el año 2010.

Las características que han sido objeto de estudio son la edad, el sexo, la antigüedad, la forma de ingreso, la situación administrativa y, para los activos, el tipo de órgano, y, en su caso, Tribunal Superior de Justicia de destino.

El estudio tiene la siguiente distribución: en el primer apartado se ofrece la descripción de los jueces ingresados a lo largo del año 2010. En el segundo se ofrece, a nivel estatal, la distribución por grupos de edad y sexo, de los jueces y magistrados en situación de activo. Se incluyen las pirámides de edad para el 1 de enero de 2011 y, a efectos comparativos, a 1 de enero de 2001. Para las situaciones de inactividad más numerosas como Servicios especiales o excedencia voluntaria por cuidado de hijos se ofrece también la distribución por edad y sexo.

En el tercer apartado se estudian, para cada situación administrativa, la distribución por forma de ingreso en la carrera, ofreciéndose para cada una, la frecuencia, y la edad y antigüedad media. En el cuarto apartado, se ofrece un estudio similar para cada tipo de órgano. En el quinto se ofrece el porcentaje de mujeres entre los jueces/magistrados de cada tipo de órgano.

El sexto apartado presenta la distribución por grupos de edad y sexo de los magistrados destinados en el conjunto de los órganos centrales, y para cada tipo de órgano, el número de magistrados en activo y la edad y antigüedad media clasificado por sexo.

El apartado séptimo ofrece un estudio similar para cada uno de los Tribunales Superiores de Justicia. Este estudio incluye gráficos comparativos de la situación de los Tribunales Superiores de Justicia.

rios de Justicia por edad y antigüedad media, porcentaje de mujeres, y número de jueces en activo por cada 100.000 habitantes.

El apartado octavo ofrece un estudio para algunos órganos por edad y antigüedad media.

Finalmente el apartado noveno compara, para los jueces y magistrados que estaban en activo el 1 de enero de 2010, la situación por destino en cada TSJ o en los órganos centrales, con la situación de los mismos jueces y magistrados a 1 de enero de 2011.

## 1. INGRESOS EN 2010

### Año 2010

#### INGRESADOS POR TURNOS DISTINTOS DEL LIBRE

	NÚMERO	PORCENTAJE	EDAD MEDIA
M	20	40,82%	45,17
V	29	59,18%	46,15

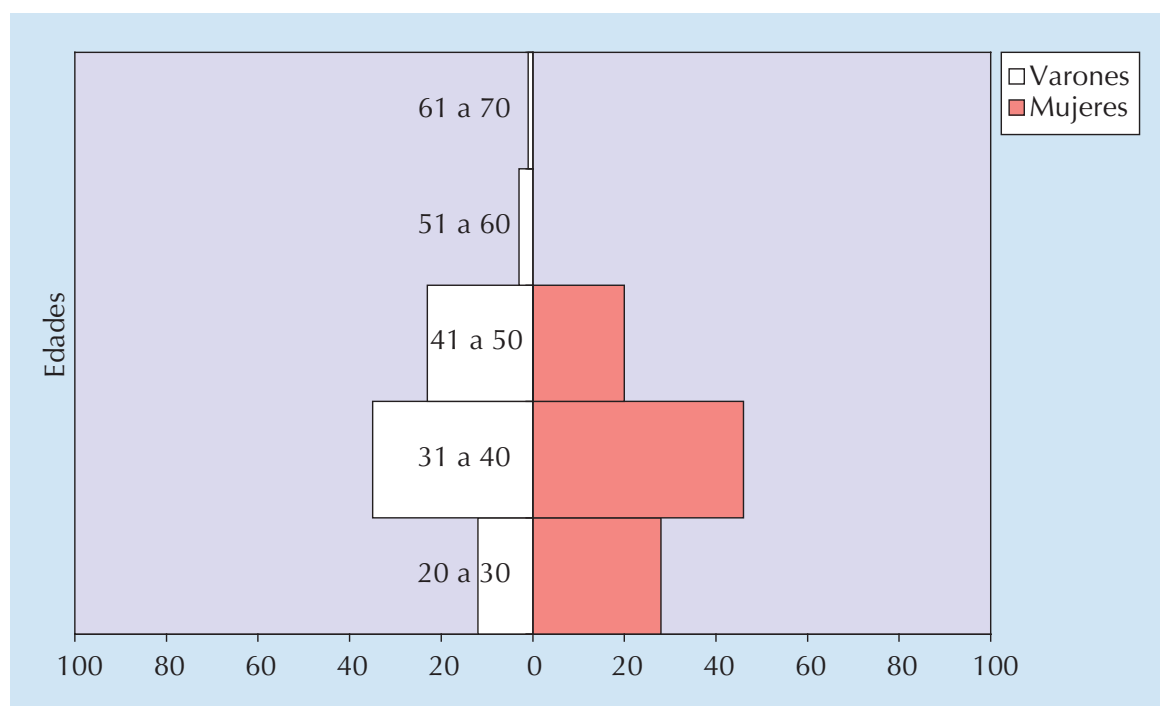
Edad Media	45,75
------------	-------

#### INGRESADOS POR TURNO LIBRE

	NÚMERO	PORCENTAJE	EDAD MEDIA
M	77	64,17%	32,5
V	43	35,83%	33,31

Edad Media	32,79
------------	-------

#### PIRÁMIDE DE EDAD DE LOS JUECES INGRESADOS EN 2010



## 2. DATOS ESTATALES

### Jueces y magistrados en activo

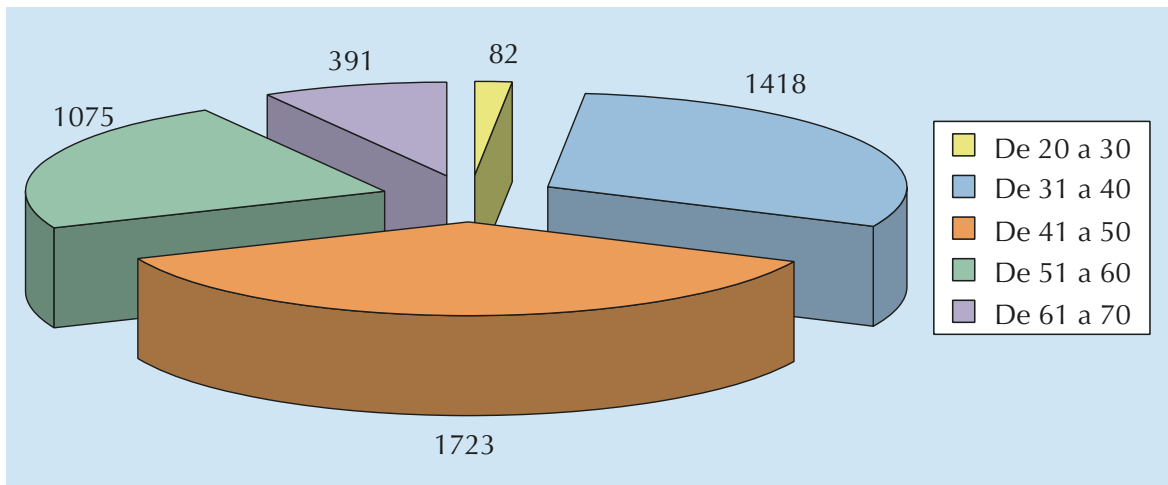
#### NÚMERO

	RANGO DE EDAD					TOTAL	EDAD MEDIA	ANTIGÜEDAD MEDIA
	DE 20 A 30	DE 31 A 40	DE 41 A 50	DE 51 A 60	DE 61 A 70			
Mujer	56	931	873	369	38	2267	43,53	13,41
Varón	26	487	850	706	353	2422	49,66	18,22
<b>Total</b>	<b>82</b>	<b>1418</b>	<b>1723</b>	<b>1075</b>	<b>391</b>	<b>4689</b>	<b>46,7</b>	<b>15,89</b>

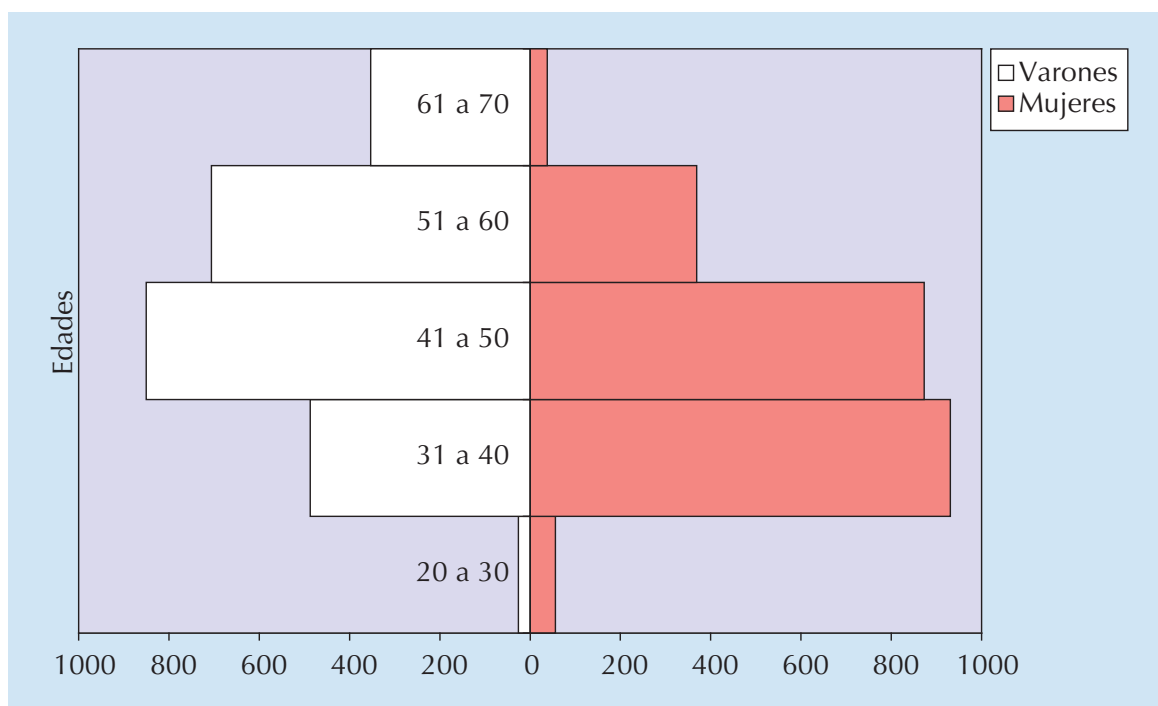
#### DISTRIBUCIÓN PORCENTUAL POR SEXO

	RANGO DE EDAD					TOTAL
	DE 20 A 30	DE 31 A 40	DE 41 A 50	DE 51 A 60	DE 61 A 70	
Mujer	68,29%	65,66%	50,67%	34,33%	9,72%	48,35%
Varón	31,71%	34,34%	49,33%	65,67%	90,28%	51,65%

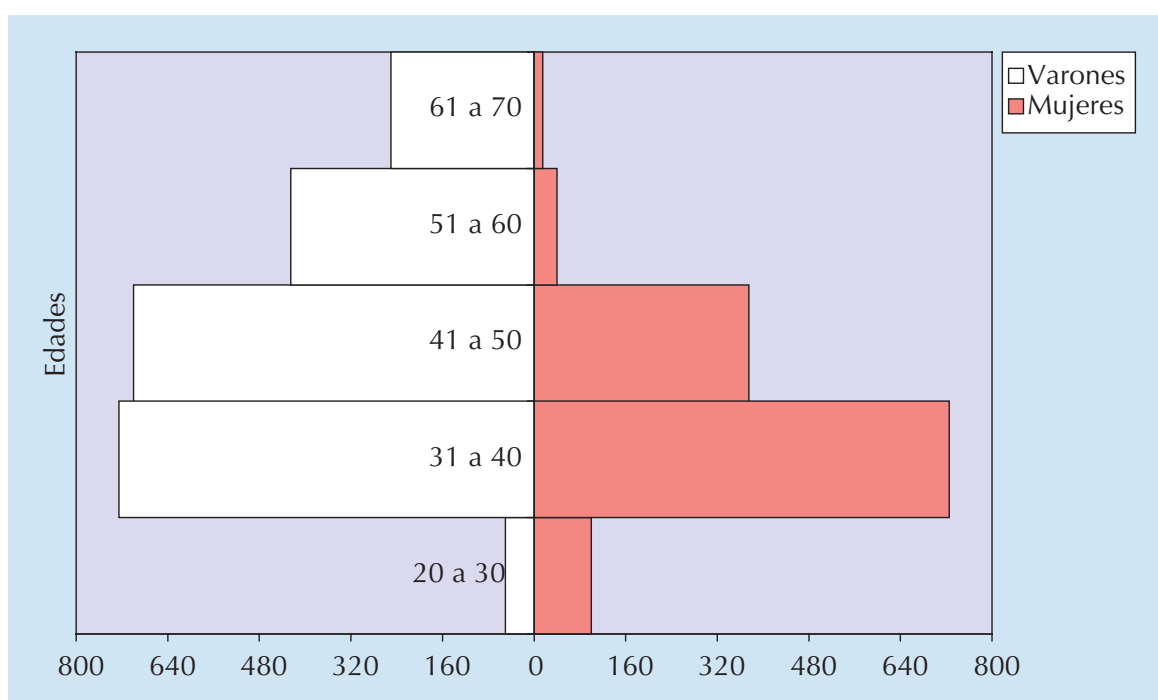
#### DISTRIBUCIÓN DE EDAD DE LOS JUECES EN ACTIVO



### PIRÁMIDE DE EDAD DE LOS JUECES EN ACTIVO DE 1 ENERO DE 2011



### PIRÁMIDE DE EDAD DE LOS JUECES EN ACTIVO DE 1 ENERO DE 2001



### Jueces y magistrados en servicios especiales

#### NÚMERO

	RANGO DE EDAD				TOTAL	EDAD MEDIA	ANTIGÜEDAD MEDIA
	DE 31 A 40	DE 41 A 50	DE 51 A 60	DE 61 A 70			
Mujer	7	20	21	1	49	49,52	18,5
Varón	7	32	30	8	77	51,29	19,71
<b>Total</b>	<b>14</b>	<b>52</b>	<b>51</b>	<b>9</b>	<b>126</b>	<b>50,6</b>	<b>19,24</b>

### DISTRIBUCIÓN PORCENTUAL POR SEXO

	RANGO DE EDAD				TOTAL
	DE 31 A 40	DE 41 A 50	DE 51 A 60	DE 61 A 70	
Mujer	50,00%	38,46%	41,18%	11,11%	38,89%
Varón	50,00%	61,54%	58,82%	88,89%	61,11%

### Jueces y magistrados en excedencia voluntaria por cuidado de hijo

#### DISTRIBUCIÓN PORCENTUAL POR SEXO

	DE 31 A 40	DE 41 A 50	TOTAL
	Mujer	100,00%	
Varón	0,00%	33,33%	5,26%

## 3. DISTRIBUCIÓN POR SITUACIÓN ADMINISTRATIVA Y FORMA DE INGRESO

### Jueces y magistrados con plaza

FORMA DE INGRESO	NÚMERO	SEXO		EDAD	ANTIGÜEDAD
		M	V		
Turno de Juristas de reconocida competencia - 6 años	228	67	161	57,8	19
Turno juristas contencioso-administrativo 311.3 y 6	17	6	11	47,52	3,3
Turno juristas 10 años civil art. 311.3 y 6	22	12	10	45,36	1,6
Turno Juristas 10 años C-P art. 311.3 y 6	14	5	9	47,15	6,1
Turno juristas 10 años penal art. 311.3 y 6	19	10	9	47,42	1,9
Turno juristas 10 años social art. 311.3 y 6	16	4	12	48,44	2,9
Turno de Juristas de reconocida competencia - 10 años	195	42	153	57,02	14
Turno de Juristas de reconocida competencia-15/20 años	10	1	9	60,45	7,1
Pruebas especialización Contencioso-Administrativo	9	3	6	44,18	6,9
Pruebas selectivas especialización social	2	1	1	49,17	11
Disposición transitoria 17 de la L.O.P.J.	10	1	9	63,29	26
Nombrado por el Turno de Comunidades Autónomas	21	4	17	59,77	12
Turno Jurídico Militar	5	0	5	60,72	8,5
Turno Libre	3832	2010	1822	45,24	16
<b>Total</b>	<b>4400</b>	<b>2166</b>	<b>2234</b>	<b>46,61</b>	<b>16</b>

### Jueces y magistrados que ocupan plaza por el artículo 118<sup>1</sup>

FORMA DE INGRESO	NÚMERO	SEXO		EDAD	ANTIGÜEDAD
		M	V		
Turno de Juristas de reconocida competencia - 6 años	6	1	5	54,46	16,84
Turno Juristas 10 años C-P art. 311.3 y 6	2	0	2	44,19	0,77

<sup>1</sup> Se ha realizado esta tabla teniendo en cuenta los jueces que se encuentra en Situación Administrativa (a 1 de enero del 2011) ocupando plaza por el Art. 118. Si se tiene en cuenta la forma de provisión, el n.º de Jueces y Magistrados ocupando plaza por el Art. 118. es de 116.

FORMA DE INGRESO	NÚMERO	SEXO		EDAD	ANTIGÜEDAD
		M	V		
Turno juristas 10 años penal art. 311.3 y 6	1	0	1	44,94	3,84
Turno de Juristas de reconocida competencia-10 años	9	3	6	57,6	14,01
Turno de Juristas de reconocida competencia-15/20 años	1	0	1	58,3	7,69
Pruebas especialización Contencioso-Administrativo	1	0	1	38,53	11,36
Turno Libre	70	38	32	45,47	16,58
<b>Total</b>	<b>90</b>	<b>42</b>	<b>48</b>	<b>47,31</b>	<b>15,69</b>

### Jueces y magistrados en comisión de servicio

FORMA DE INGRESO	NÚMERO	SEXO		EDAD	ANTIGÜEDAD
		M	V		
Turno de Juristas de reconocida competencia - 6 años	9	2	7	54,38	16,35
Turno juristas contencioso-administrativo 311.3 y 6	2	0	2	42,64	3,15
Turno Juristas 10 años C-P art. 311.3 y 6	2	0	2	39,41	2,30
Turno juristas 10 años penal art.311.3 y 6	1	1	0	51,30	6,10
Turno juristas 10 años social art. 311.3 y 6	1	0	1	47,44	6,03
Turno de Juristas de reconocida competencia - 10 años	9	2	7	54,94	14,16
Pruebas especialización Contencioso-Administrativo	5	1	4	44,48	10,64
PCS Pruebas selectivas especialización social	1	0	1	48,15	14,18
Turno Libre	136	44	92	46,28	17,40
<b>Total</b>	<b>166</b>	<b>50</b>	<b>116</b>	<b>47,05</b>	<b>16,46</b>

### Jueces y magistrados en servicios especiales

FORMA DE INGRESO	NÚMERO	SEXO		EDAD	ANTIGÜEDAD
		M	V		
Turno de Juristas de reconocida competencia - 6 años	11	5	6	53,87	18,7
Turno juristas contencioso-administrativo 311.3 y 6	1	0	1	43,48	3,84
Turno de Juristas de reconocida competencia - 10 años	20	8	12	55,74	12,84
Turno de Juristas de reconocida competencia-15/20 años	1	0	1	62,18	19,88
Pruebas especialización Contencioso-Administrativo	1	0	1	48,64	14,18
Nombrado por el Turno de Comunidades Autónomas	1	0	1	63,88	10,15
Turno Libre	91	36	55	48,91	21,03
<b>Total</b>	<b>126</b>	<b>49</b>	<b>77</b>	<b>50,6</b>	<b>19,24</b>

### Jueces y magistrados adscritos<sup>2</sup>

FORMA DE INGRESO	NÚMERO	SEXO		EDAD	ANTIGÜEDAD
		M	V		
Turno de Juristas de reconocida competencia - 6 años	2	0	2	59,49	21,04
Turno Juristas 10 años C-P art. 311.3 y 6	1	0	1	51,57	6,1
Turno de Juristas de reconocida competencia - 10 años	2	1	1	56,74	15,32

<sup>2</sup> Se ha realizado esta tabla teniendo en cuenta los jueces que se encuentra en Situación Administrativa (a 1 de enero del 2011) Adscritos. Si se tiene en cuenta la forma de provisión, el n.º de Jueces y Magistrados Adscritos es de 42.



FORMA DE INGRESO	NÚMERO	SEXO		EDAD	ANTIGÜEDAD
		M	V		
Disposición transitoria 17 de la L.O.P.J.	1	1	0	63,42	25,52
Turno Libre	27	7	20	53,76	26,12
<b>Total</b>	<b>33</b>	<b>9</b>	<b>24</b>	<b>54,52</b>	<b>24,53</b>

### Jueces y magistrados en suspensión provisional

FORMA DE INGRESO	NÚMERO	SEXO		EDAD	ANTIGÜEDAD
		M	V		
Turno libre	2	1	1	50,38	24,31

### Jueces y magistrados en suspensión definitiva

FORMA DE INGRESO	NÚMERO	SEXO		EDAD	ANTIGÜEDAD
		M	V		
Turno Libre	6	2	4	45,37	15,37

## 4. DISTRIBUCIÓN POR TIPO DE ÓRGANO DE DESTINO Y FORMA DE INGRESO

### Tribunal supremo

FORMA DE INGRESO	NÚMERO	EDAD MEDIA	ANTIGÜEDAD MEDIA
Turno de Juristas de reconocida competencia - 6 años	1	59,5	22,21
Turno de Juristas de reconocida competencia - 10 años	3	63,33	23,5
Turno de Juristas de reconocida competencia-15/20 años	11	60,25	7,18
Disposición transitoria 17 de la L.O.P.J.	4	62,49	25,52
Turno Jurídico Militar	4	61,67	3,02
Turno libre	55	61,66	34,66
<b>Total</b>	<b>78</b>	<b>61,54</b>	<b>28,11</b>

### Audiencia nacional

FORMA DE INGRESO	NÚMERO	EDAD MEDIA	ANTIGÜEDAD MEDIA
Turno de Juristas de reconocida competencia - 6 años	2	65,19	21,63
Turno de Juristas de reconocida competencia - 10 años	4	60,85	22,88
Pruebas especialización Contencioso-Administrativo	1	49,33	14,18
Disposición transitoria 17 de la L.O.P.J.	1	64,55	25,52
Turno Libre	57	54,3	26,48
<b>Total</b>	<b>65</b>	<b>55,12</b>	<b>25,91</b>

### Juzgado central de lo contencioso administrativo

FORMA DE INGRESO	NÚMERO	EDAD MEDIA	ANTIGÜEDAD MEDIA
Turno de Juristas de reconocida competencia - 6 años	1	65,39	22,92
Turno de Juristas de reconocida competencia - 10 años	3	61,13	16,53
Turno Libre	7	45,43	16,85
<b>Total</b>	<b>11</b>	<b>51,53</b>	<b>17,32</b>

### Juzgado central de instrucción

FORMA DE INGRESO	NÚMERO	EDAD MEDIA	ANTIGÜEDAD MEDIA
Turno Libre	5	51.06	24.75

### Juzgado central de lo penal único

FORMA DE INGRESO	NÚMERO	EDAD MEDIA	ANTIGÜEDAD MEDIA
Turno Libre	1	56,64	31,1

### Juzgado central de menores único

FORMA DE INGRESO	NÚMERO	EDAD MEDIA	ANTIGÜEDAD MEDIA
Turno Libre	1	47,65	20,91

### Registro civil central

FORMA DE INGRESO	NÚMERO	EDAD MEDIA	ANTIGÜEDAD MEDIA
Turno Libre	2	62,44	34,49

### Tribunal superior de justicia

FORMA DE INGRESO	NÚMERO	EDAD MEDIA	ANTIGÜEDAD MEDIA
Turno de Juristas de reconocida competencia - 6 años	26	59,68	20,08
Turno juristas 10 años penal art.311.3 y 6	1	51,57	6,1
Turno de Juristas de reconocida competencia - 10 años	38	58,58	17,62
Pruebas especialización Contencioso- Administrativo	14	43,52	8,02
Pruebas selectivas especialización social	3	48,83	11,79
Disposición transitoria 17 de la L.O.P.J.	6	63,64	25,52
Nombrado por el Turno de Comunidades Autónomas	21	59,77	12,47
Turno Libre	399	52,82	24,88
<b>Total</b>	<b>508</b>	<b>53,73</b>	<b>23,01</b>

## Audiencia provincial

FORMA DE INGRESO	NÚMERO	EDAD MEDIA	ANTIGÜEDAD MEDIA
Turno de Juristas de reconocida competencia - 6 años	55	58,8	19,7
Turno de Juristas de reconocida competencia - 10 años	19	58,62	15,41
Turno Jurídico Militar	1	56,9	30,43
Turno Libre	753	53,01	25,41
<b>Total</b>	<b>828</b>	<b>53,53</b>	<b>24,81</b>

## Juzgado de lo penal

FORMA DE INGRESO	NÚMERO	EDAD MEDIA	ANTIGÜEDAD MEDIA
Turno de Juristas de reconocida competencia - 6 años	23	56,06	17,46
Turno Juristas 10 años C-P art. 311.3 y 6	3	52,14	6,1
Turno juristas 10 años penal art.311.3 y 6	11	47,01	1,61
Turno de Juristas de reconocida competencia - 10 años	13	51,64	10,62
Turno Libre	282	43,18	13,9
<b>Total</b>	<b>332</b>	<b>44,61</b>	<b>13,54</b>

## Juzgado de lo contencioso administrativo

FORMA DE INGRESO	NÚMERO	EDAD MEDIA	ANTIGÜEDAD MEDIA
Turno de Juristas de reconocida competencia - 6 años	14	55,54	17,97
Turno juristas contencioso-administrativo 311.3 y 6	21	46,74	3,07
Turno de Juristas de reconocida competencia - 10 años	32	55,22	11,45
Turno Libre	147	44,81	15,09
<b>Total</b>	<b>214</b>	<b>47,26</b>	<b>13,56</b>

## Juzgado de lo social

FORMA DE INGRESO	NÚMERO	EDAD MEDIA	ANTIGÜEDAD MEDIA
Turno de Juristas de reconocida competencia - 6 años	17	63,51	20,81
Turno juristas 10 años social Art. 311.3 y 6	17	48,38	3,04
Turno de Juristas de reconocida competencia - 10 años	55	56,51	11,71
Turno Libre	232	44,4	15,3
<b>Total</b>	<b>321</b>	<b>47,7</b>	<b>14,32</b>

## Juzgado de vigilancia penitenciaria

FORMA DE INGRESO	NÚMERO	EDAD MEDIA	ANTIGÜEDAD MEDIA
Turno de Juristas de reconocida competencia - 6 años	6	56,21	19,81
Turno de Juristas de reconocida competencia - 10 años	1	54,59	12,3

FORMA DE INGRESO	NÚMERO	EDAD MEDIA	ANTIGÜEDAD MEDIA
Turno Libre	41	48,03	18,4
<b>Total</b>	<b>48</b>	<b>49,19</b>	<b>18,45</b>

### Juzgado de menores

FORMA DE INGRESO	NÚMERO	EDAD MEDIA	ANTIGÜEDAD MEDIA
Turno de Juristas de reconocida competencia - 6 años	11	56,2	16,66
Turno de Juristas de reconocida competencia - 10 años	3	57,66	19,89
Turno Libre	68	46,56	17,59
<b>Total</b>	<b>82</b>	<b>48,26</b>	<b>17,55</b>

### Juzgado de primera instancia e instrucción

FORMA DE INGRESO	NÚMERO	EDAD MEDIA	ANTIGÜEDAD MEDIA
Turno de Juristas de reconocida competencia - 6 años	8	51,51	12,7
Turno Juristas 10 años C-P Art. 311.3 y 6	7	47,58	6,1
Turno Libre	836	36,06	5,01
<b>Total</b>	<b>851</b>	<b>36,3</b>	<b>5,09</b>

### Juzgado de primera instancia

FORMA DE INGRESO	NÚMERO	EDAD MEDIA	ANTIGÜEDAD MEDIA
Turno de Juristas de reconocida competencia - 6 años	40	55,85	17,24
Turno juristas 10 años civil Art. 311.3 y 6	24	44,81	1,66
Turno Juristas 10 años C-P Art. 311.3 y 6	2	43,33	6,1
Turno de Juristas de reconocida competencia - 10 años	26	56,15	12,4
Turno Libre	613	43,93	14,88
<b>Total</b>	<b>705</b>	<b>45,09</b>	<b>14,45</b>

### Juzgado de instrucción

FORMA DE INGRESO	NÚMERO	EDAD MEDIA	ANTIGÜEDAD MEDIA
Turno de Juristas de reconocida competencia - 6 años	31	57,27	18,3
Turno Juristas 10 años C-P Art. 311.3 y 6	2	46,51	6,1
Turno juristas 10 años penal Art.311.3 y 6	8	47,98	2,3
Turno de Juristas de reconocida competencia - 10 años	10	61,09	16,76
Turno Libre	399	44,13	14,77
<b>Total</b>	<b>450</b>	<b>45,49</b>	<b>14,8</b>

### Registro civil exclusivo único

FORMA DE INGRESO	NÚMERO	EDAD MEDIA	ANTIGÜEDAD MEDIA
Turno de Juristas de reconocida competencia - 6 años	3	62,15	20,25
Turno de Juristas de reconocida competencia - 10 años	1	57,02	19,97
Turno Libre	22	54,57	27,05
<b>Total</b>	<b>26</b>	<b>55,54</b>	<b>25,99</b>

### Juzgado decano exclusivo

FORMA DE INGRESO	NÚMERO	EDAD MEDIA	ANTIGÜEDAD MEDIA
Turno Libre	5	48,93	20,64

### Juzgado de lo mercantil

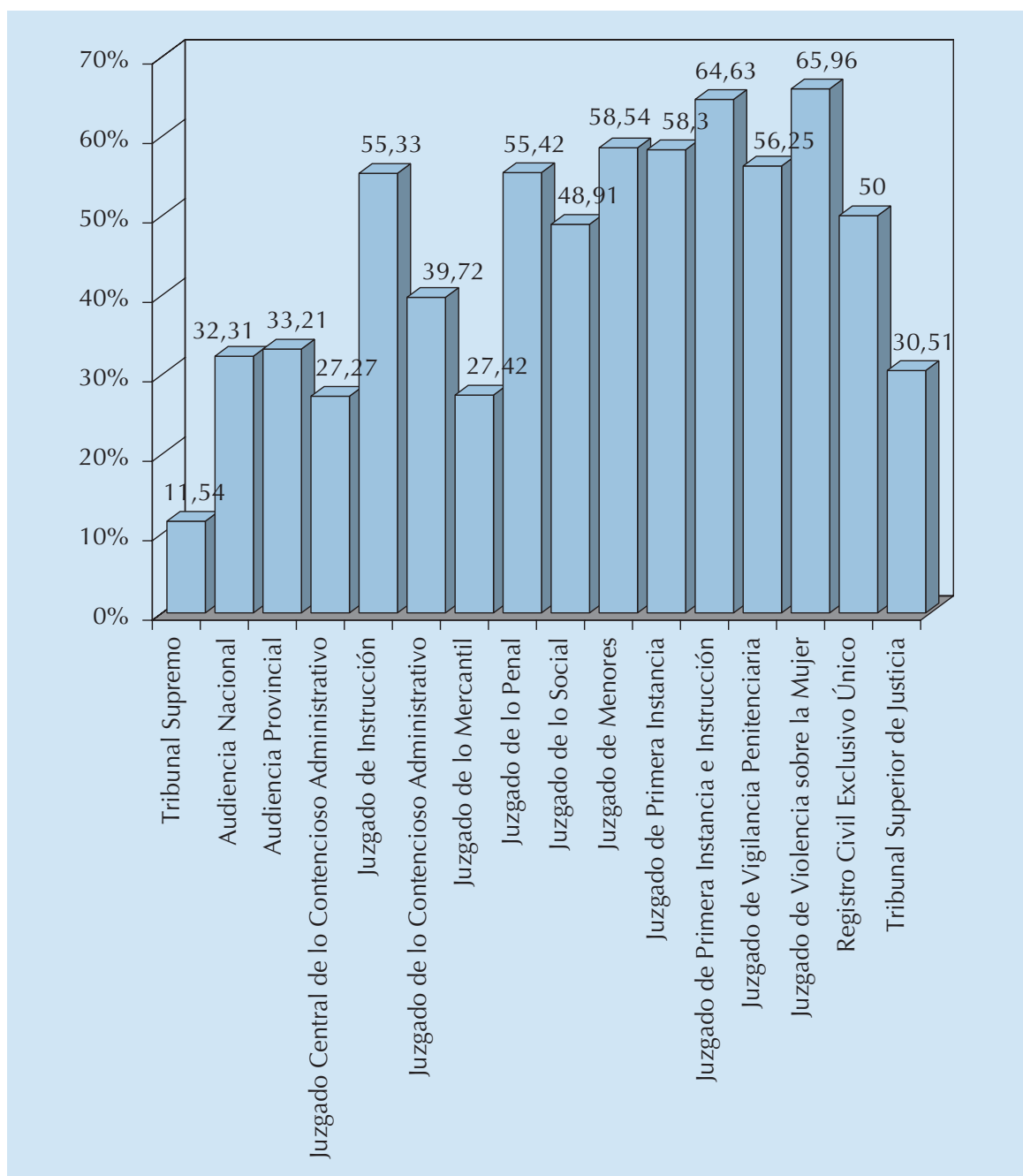
FORMA DE INGRESO	NÚMERO	EDAD MEDIA	ANTIGÜEDAD MEDIA
Turno de Juristas de reconocida competencia - 6 años	2	51,39	13,15
Turno juristas 10 años civil art. 311.3 y 6	1	46,13	3,84
Turno Juristas 10 años C-P art. 311.3 y 6	1	42,29	6,1
Turno de Juristas de reconocida competencia - 10 años	3	58,79	13,02
Turno Libre	55	41,09	11,44
<b>Total</b>	<b>62</b>	<b>42,38</b>	<b>11,36</b>

### Juzgado de violencia sobre la mujer

FORMA DE INGRESO	NÚMERO	EDAD MEDIA	ANTIGÜEDAD MEDIA
Turno de Juristas de reconocida competencia - 6 años	5	51,96	14
Turno de Juristas de reconocida competencia - 10 años	4	52,73	9,24
Turno Libre	85	40,35	10,38
<b>Total</b>	<b>94</b>	<b>41,49</b>	<b>10,52</b>

## 5. PORCENTAJE DE MUJERES EN LOS DISTINTOS TIPOS DE ÓRGANOS

PORCENTAJE DE MUJERES POR TIPO DE ÓRGANO



	MUJERES
TRIBUNAL SUPREMO	11,54%
AUDIENCIA NACIONAL	32,31%
AUDIENCIA PROVINCIAL	33,21%
JUZGADO CENTRAL DE LO CONTENCIOSO ADMINISTRATIVO	27,27%
JUZGADO DE INSTRUCCIÓN	55,33%
JUZGADO DE LO CONTENCIOSO ADMINISTRATIVO	39,72%
JUZGADO DE LO MERCANTIL	27,42%
JUZGADO DE LO PENAL	55,42%
JUZGADO DE LO SOCIAL	48,91%
JUZGADO DE MENORES	58,54%

	MUJERES
JUZGADO DE PRIMERA INSTANCIA	58,30%
JUZGADO DE PRIMERA INSTANCIA E INSTRUCCIÓN	64,63%
JUZGADO DE VIGILANCIA PENITENCIARIA	56,25%
JUZGADO DE VIOLENCIA SOBRE LA MUJER	65,96%
REGISTRO CIVIL EXCLUSIVO ÚNICO	50,00%
TRIBUNAL SUPERIOR DE JUSTICIA	30,51%

## 6. ÓRGANOS CENTRALES. DISTRIBUCIÓN POR EDAD Y SEXO.

### Órganos centrales

#### Jueces y magistrados en activo

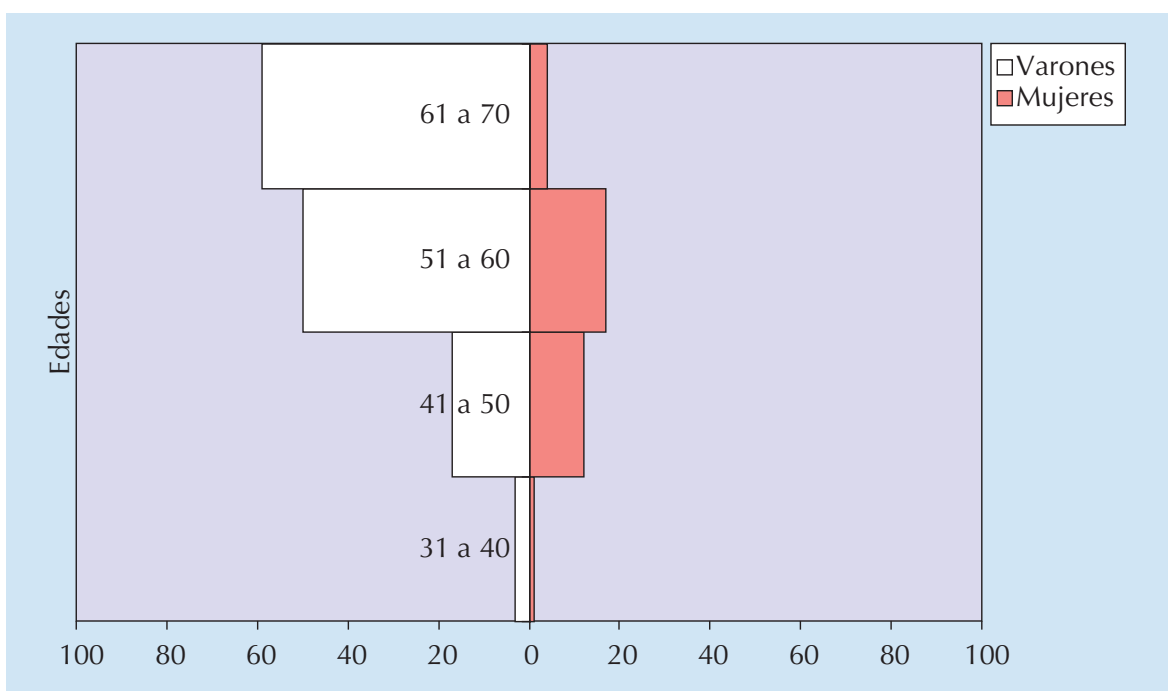
#### NÚMERO

	RANGO DE EDAD				TOTAL	EDAD MEDIA	ANTIGÜEDAD MEDIA
	DE 31 A 40	DE 41 A 50	DE 51 A 60	DE 61 A 70			
Mujer	1	12	17	4	34	53,48	24,06
Varón	3	17	50	59	129	59,04	27,08
<b>Total</b>	<b>4</b>	<b>29</b>	<b>67</b>	<b>63</b>	<b>163</b>	<b>57,88</b>	<b>26,45</b>

#### DISTRIBUCIÓN PORCENTUAL POR SEXO

	RANGO DE EDAD				TOTAL
	DE 31 A 40	DE 41 A 50	DE 51 A 60	DE 61 A 70	
Mujer	25%	41%	25%	6%	21%
Varón	75%	59%	75%	94%	79%

#### PIRÁMIDE DE POBLACIÓN DE LOS MAGISTRADOS DE LOS ÓRGANOS CENTRALES POR EDAD Y SEXO



### DISTRIBUCIÓN PORCENTUAL POR SEXO

ÓRGANOS CENTRALES	NÚMERO		EDAD MEDIA		ANTIGÜEDAD MEDIA	
	MUJER	VARÓN	MUJER	VARÓN	MUJER	VARÓN
TRIBUNAL SUPREMO	9	69	57,24	62,1	23,66	28,69
AUDIENCIA NACIONAL	21	44	52,19	56,51	25,04	26,32
REGISTRO CIVIL CENTRAL	1	1	57,01	67,86	30,35	38,64
JUZGADO CENTRAL DE INSTRUCCIÓN	0	5	0	51,06	0	24,75
JUZGADO CENTRAL DE LO PENAL ÚNICO	0	1	0	56,64	0	31,1
JUZGADO CENTRAL DE LO CONTENCIOSO ADMINISTRATIVO	3	8	50,01	52,1	16,32	17,69
JUZGADO CENTRAL DE MENORES ÚNICO	0	1	0	47,65	0	20,91
<b>TOTAL</b>	<b>34</b>	<b>129</b>	<b>53,48</b>	<b>59,04</b>	<b>24,06</b>	<b>27,08</b>

## 7. TRIBUNALES SUPERIORES DE JUSTICIA

### Andalucía

#### *Jueces y magistrados en activo*

#### NÚMERO

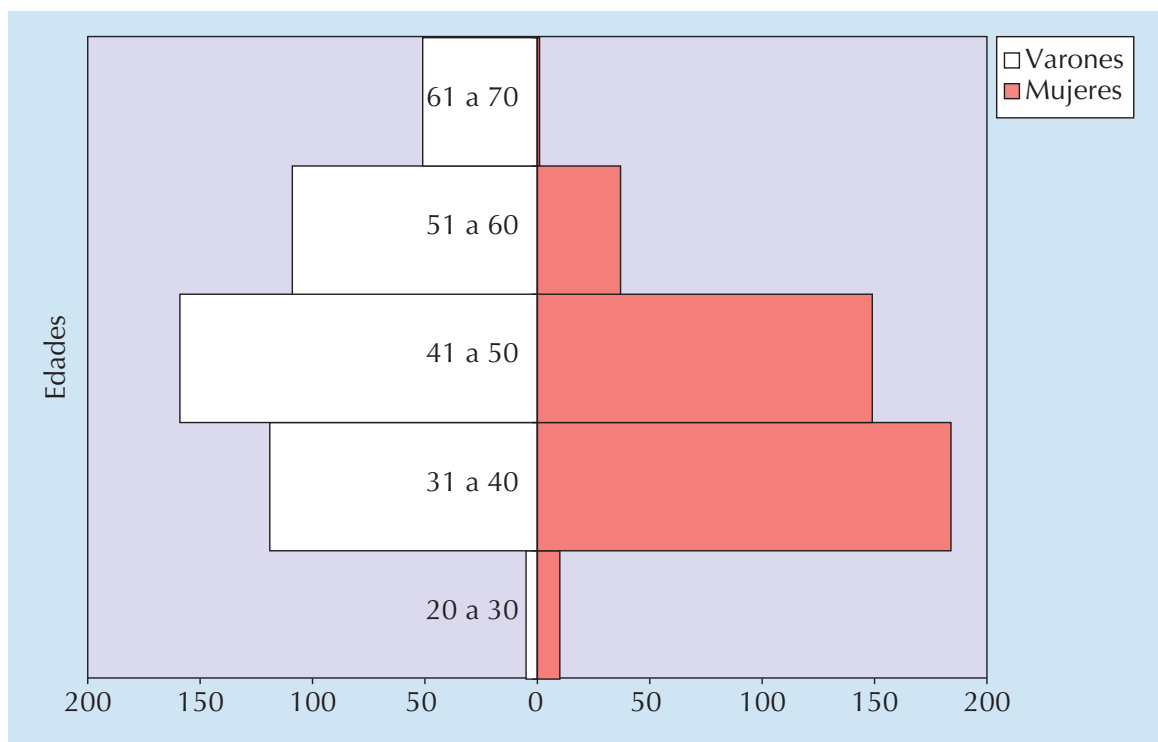
	RANGO DE EDAD					TOTAL	EDAD MEDIA	ANTIGÜEDAD MEDIA
	DE 20 A 30	DE 31 A 40	DE 41 A 50	DE 51 A 60	DE 61 A 70			
Mujer	10	184	149	37	1	381	41,76	12,17
Varón	5	119	159	109	51	443	47,78	17,2
<b>Total</b>	<b>15</b>	<b>303</b>	<b>308</b>	<b>146</b>	<b>52</b>	<b>824</b>	<b>45</b>	<b>14,87</b>

### DISTRIBUCIÓN PORCENTUAL POR SEXO

	RANGO DE EDAD					TOTAL
	DE 20 A 30	DE 31 A 40	DE 41 A 50	DE 51 A 60	DE 61 A 70	
Mujer	66,67%	60,73%	48,38%	25,34%	1,92%	46,24%
Varón	33,33%	39,27%	51,62%	74,66%	98,08%	53,76%



## PIRÁMIDE DE POBLACIÓN DE LOS MAGISTRADOS DE ANDALUCÍA POR EDAD Y SEXO



ANDALUCÍA	NÚMERO		EDAD MEDIA		ANTIGÜEDAD MEDIA	
	MUJER	VARÓN	MUJER	VARÓN	MUJER	VARÓN
TRIBUNAL SUPERIOR DE JUSTICIA	19	55	47,73	54,28	19,05	24,28
AUDIENCIA PROVINCIAL	34	106	51,59	54,52	24,22	26,18
JUZGADO DE LO PENAL	30	35	42,87	43,92	14,19	12,76
JUZGADO DE LO CONTENCIOSO ADMINISTRATIVO	19	31	43,32	48,05	12,46	14,89
JUZGADO DE LO SOCIAL	24	25	43,83	52,38	14,51	17,61
JUZGADO DE VIGILANCIA PENITENCIARIA	5	5	45,13	55,58	16,75	22,27
JUZGADO DE MENORES	6	12	43,84	46,29	16,07	15,38
JUZGADO DE PRIMERA INSTANCIA E INSTRUCCIÓN	110	68	34,91	35,08	4,00	3,96
JUZGADO DE PRIMERA INSTANCIA	72	50	43,69	46,26	14,27	14,90
JUZGADO DE INSTRUCCIÓN	45	44	42,73	45,91	13,33	16,01
REGISTRO CIVIL EXCLUSIVO ÚNICO	1	1	51,84	50,45	24,53	21,55
JUZGADO DECANO EXCLUSIVO	0	2	0	48,80	0	21,05
JUZGADO DE LO MERCANTIL	2	6	40,20	41,70	10,23	9,29
JUZGADO DE VIOLENCIA SOBRE LA MUJER	14	3	40,00	38,63	10,53	9,30
<b>TOTAL</b>	<b>381</b>	<b>443</b>	<b>41,76</b>	<b>47,78</b>	<b>12,17</b>	<b>17,20</b>

## Aragón

### Jueces y magistrados en activo

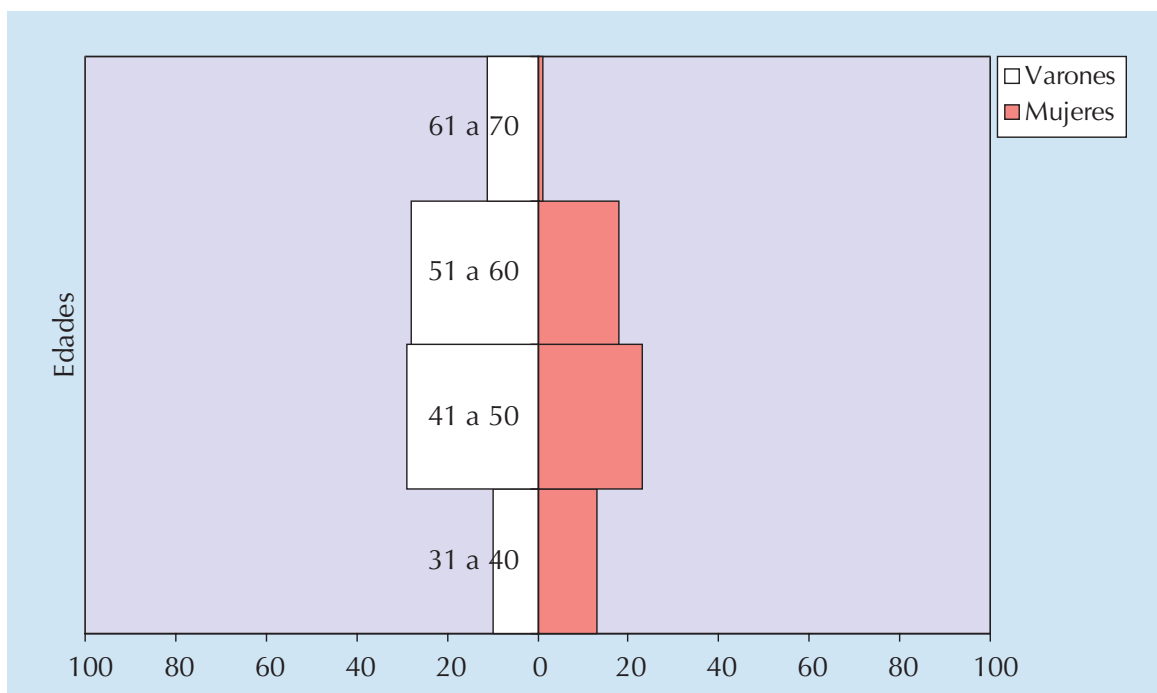
#### NÚMERO

	RANGO DE EDAD				TOTAL	EDAD MEDIA	ANTIGÜEDAD MEDIA
	DE 31 A 40	DE 41 A 50	DE 51 A 60	DE 61 A 70			
Mujer	13	23	18	1	55	46,41	17,56
Varón	10	29	28	11	78	51,3	22,82
<b>Total</b>	<b>23</b>	<b>52</b>	<b>46</b>	<b>12</b>	<b>133</b>	<b>49,28</b>	<b>20,65</b>

#### DISTRIBUCIÓN PORCENTUAL POR SEXO

	RANGO DE EDAD				TOTAL
	DE 31 A 40	DE 41 A 50	DE 51 A 60	DE 61 A 70	
Mujer	56,52%	44,23%	39,13%	8,33%	41,35%
Varón	43,48%	55,77%	60,87%	91,67%	58,65%

#### PIRÁMIDE DE POBLACIÓN DE LOS MAGISTRADOS DE ARAGÓN POR EDAD Y SEXO



#### DISTRIBUCIÓN PORCENTUAL POR SEXO

ARAGÓN	NÚMERO		EDAD MEDIA		ANTIGÜEDAD MEDIA	
	MUJER	VARÓN	MUJER	VARÓN	MUJER	VARÓN
TRIBUNAL SUPERIOR DE JUSTICIA	3	14	58,15	57,73	30,12	28,84
AUDIENCIA PROVINCIAL	4	22	50,93	57,5	24,8	30,3
JUZGADO DE LO PENAL	6	4	46,32	44,32	19,13	15,03

ARAGÓN	NÚMERO		EDAD MEDIA		ANTIGÜEDAD MEDIA	
	MUJER	VARÓN	MUJER	VARÓN	MUJER	VARÓN
JUZGADO DE LO CONTENCIOSO ADMINISTRATIVO	3	4	42,28	47,58	11,81	16,08
JUZGADO DE LO SOCIAL	5	4	46,96	46,74	17,81	18,73
JUZGADO DE VIGILANCIA PENITENCIARIA	2	0	53,48	0	27,39	0
JUZGADO DE MENORES	4	0	49,08	0	18,66	0
JUZGADO DE PRIMERA INSTANCIA E INSTRUCCION	13	9	37,56	36,44	5,69	5,39
JUZGADO DE PRIMERA INSTANCIA	6	13	50,5	50,56	23,9	22,83
JUZGADO DE INSTRUCCIÓN	6	6	51,33	50,66	24,12	22,58
REGISTRO CIVIL EXCLUSIVO ÚNICO	1	0	51,2	0	26,84	0
JUZGADO DE LO MERCANTIL	1	1	39,56	45,26	8,79	19,88
JUZGADO DE VIOLENCIA SOBRE LA MUJER	1	1	41,41	39,37	9,81	9,81
<b>TOTAL</b>	<b>55</b>	<b>78</b>	<b>46,41</b>	<b>51,3</b>	<b>17,56</b>	<b>22,82</b>

## Asturias

### Jueces y magistrados en activo

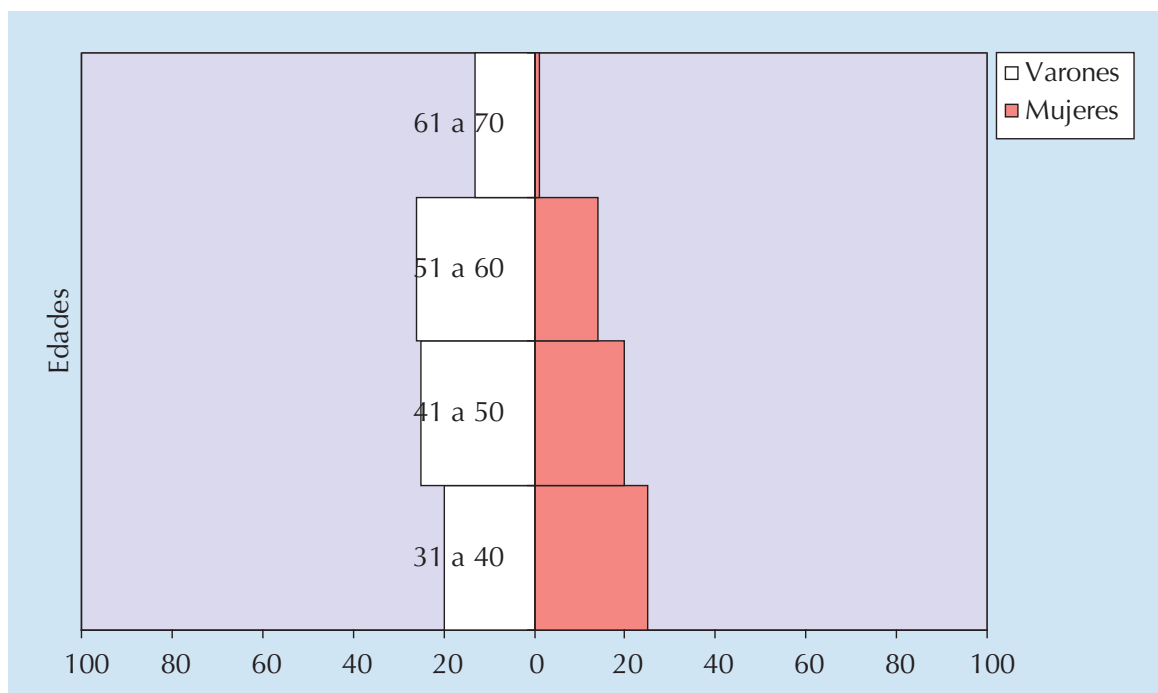
#### NÚMERO

	RANGO DE EDAD				TOTAL	EDAD MEDIA	ANTIGÜEDAD MEDIA
	DE 31 A 40	DE 41 A 50	DE 51 A 60	DE 61 A 70			
Mujer	25	20	14	1	60	44,29	15,13
Varón	20	25	26	13	84	49,7	19,09
<b>Total</b>	<b>45</b>	<b>45</b>	<b>40</b>	<b>14</b>	<b>144</b>	<b>47,45</b>	<b>17,44</b>

#### DISTRIBUCIÓN PORCENTUAL POR SEXO

	RANGO DE EDAD				TOTAL
	DE 31 A 40	DE 41 A 50	DE 51 A 60	DE 61 A 70	
Mujer	55,56%	44,44%	35,00%	7,14%	41,67%
Varón	44,44%	55,56%	65,00%	92,86%	58,33%

## PIRÁMIDE DE POBLACIÓN DE LOS MAGISTRADOS DE ASTURIAS POR EDAD Y SEXO



### DISTRIBUCIÓN PORCENTUAL POR SEXO

ASTURIAS (PRINCIPADO DE)	NÚMERO		EDAD MEDIA		ANTIGÜEDAD MEDIA	
	MUJER	VARÓN	MUJER	VARÓN	MUJER	VARÓN
TRIBUNAL SUPERIOR DE JUSTICIA	8	16	53,54	59,57	23,49	25,3
AUDIENCIA PROVINCIAL	8	19	53,09	56,76	27,64	29,15
JUZGADO DE LO PENAL	4	6	48,1	49,36	20,31	18,92
JUZGADO DE LO CONTENCIOSO ADMINISTRATIVO	2	4	46,15	45,77	17,37	14,89
JUZGADO DE LO SOCIAL	8	5	43,82	45,29	14,78	13,3
JUZGADO DE VIGILANCIA PENITENCIARIA	1	0	45,25	0	11,46	0
JUZGADO DE MENORES	0	1	0	43,33	0	6,76
JUZGADO DE PRIMERA INSTANCIA E INSTRUCCIÓN	17	12	35,8	37,85	5,39	5,73
JUZGADO DE PRIMERA INSTANCIA	6	14	42,38	44,87	12,63	15,87
JUZGADO DE INSTRUCCIÓN	5	4	44,47	49,15	15,37	20,14
JUZGADO DE LO MERCANTIL	0	3	0	38,34	0	9,08
JUZGADO DE VIOLENCIA SOBRE LA MUJER	1	0	38,88	0	8,79	0
<b>TOTAL</b>	<b>60</b>	<b>84</b>	<b>44,29</b>	<b>49,7</b>	<b>15,13</b>	<b>19,09</b>

## Canarias

### Jueces y magistrados en activo

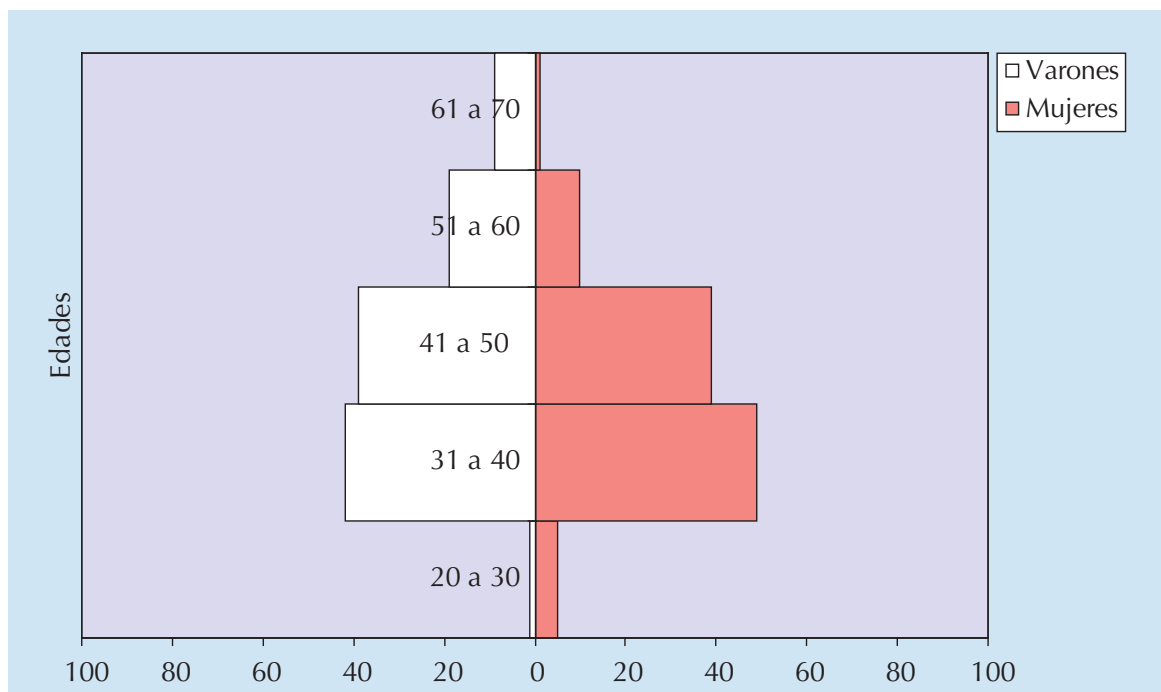
#### NÚMERO

	RANGO DE EDAD					TOTAL	EDAD MEDIA	ANTIGÜEDAD MEDIA
	DE 20 A 30	DE 31 A 40	DE 41 A 50	DE 51 A 60	DE 61 A 70			
Mujer	5	49	39	10	1	104	41,72	10,78
Varón	1	42	39	19	9	110	45,77	13,85
<b>Total</b>	<b>6</b>	<b>91</b>	<b>78</b>	<b>29</b>	<b>10</b>	<b>214</b>	<b>43,8</b>	<b>12,35</b>

#### DISTRIBUCIÓN PORCENTUAL POR SEXO

	RANGO DE EDAD					TOTAL
	DE 20 A 30	DE 31 A 40	DE 41 A 50	DE 51 A 60	DE 61 A 70	
Mujer	83,33%	53,85%	50,00%	34,48%	10,00%	48,60%
Varón	16,67%	46,15%	50,00%	65,52%	90,00%	51,40%

#### PIRÁMIDE DE POBLACIÓN DE LOS MAGISTRADOS DE CANARIAS POR EDAD Y SEXO



#### DISTRIBUCIÓN PORCENTUAL POR SEXO

CANARIAS	NÚMERO		EDAD MEDIA		ANTIGÜEDAD MEDIA	
	MUJER	VARÓN	MUJER	VARÓN	MUJER	VARÓN
TRIBUNAL SUPERIOR DE JUSTICIA	8	17	49,98	56,21	17,63	23,47
AUDIENCIA PROVINCIAL	17	28	49,95	50,84	19,93	20,12
JUZGADO DE LO PENAL	9	6	39,49	41,88	7,6	5,42

CANARIAS	NÚMERO		EDAD MEDIA		ANTIGÜEDAD MEDIA	
	MUJER	VARÓN	MUJER	VARÓN	MUJER	VARÓN
JUZGADO DE LO CONTENCIOSO ADMINISTRATIVO	5	4	43,3	49,21	9,39	16,2
JUZGADO DE LO SOCIAL	9	10	39,68	43,31	8,02	7,95
JUZGADO DE VIGILANCIA PENITENCIARIA	2	0	40,04	0	8,79	0
JUZGADO DE MENORES	3	1	39,35	42,12	8,08	12,8
JUZGADO DE PRIMERA INSTANCIA E INSTRUCCIÓN	18	14	34,55	34,55	2,94	2,71
JUZGADO DE PRIMERA INSTANCIA	19	17	41,09	40,79	11,75	10,74
JUZGADO DE INSTRUCCIÓN	11	10	40,08	42,93	10,86	11,35
REGISTRO CIVIL EXCLUSIVO ÚNICO	1	1	35,68	48,33	0,61	21,55
JUZGADO DE LO MERCANTIL	1	1	38,04	37,26	7,66	7,66
JUZGADO DE VIOLENCIA SOBRE LA MUJER	1	1	44,94	40,22	7,66	7,66
<b>TOTAL</b>	<b>104</b>	<b>110</b>	<b>41,72</b>	<b>45,77</b>	<b>10,78</b>	<b>13,85</b>

## Baleares

### Jueces y magistrados en activo

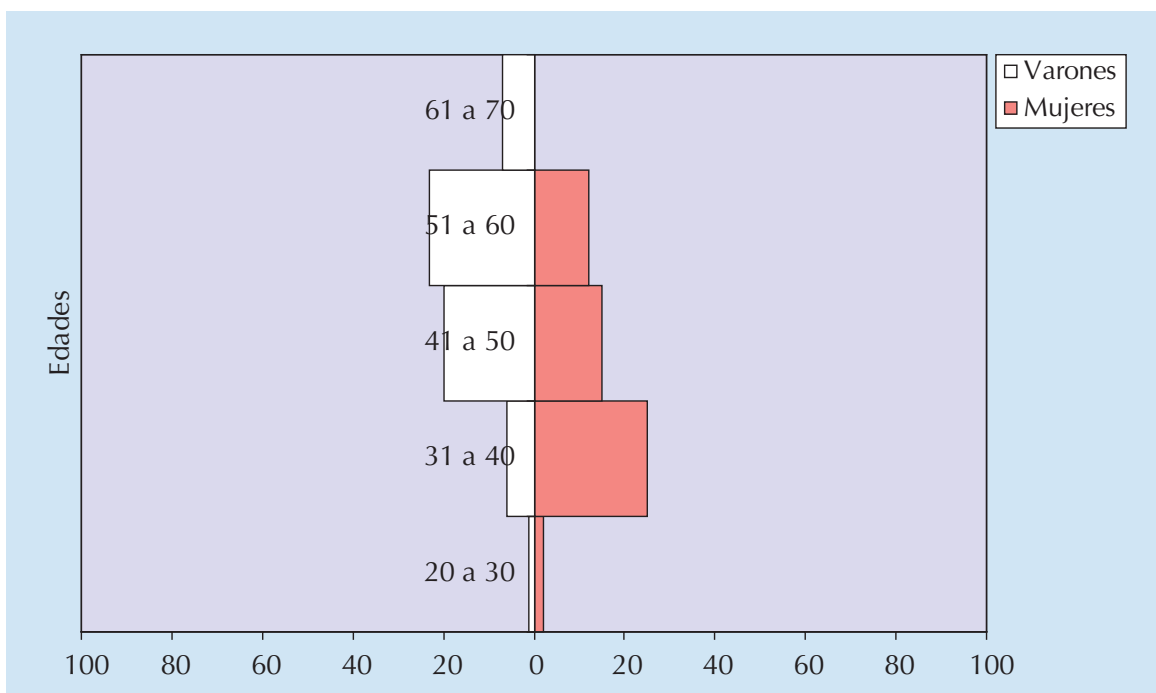
#### NÚMERO

	RANGO DE EDAD					TOTAL	EDAD MEDIA	ANTIGÜEDAD MEDIA
	DE 20 A 30	DE 31 A 40	DE 41 A 50	DE 51 A 60	DE 61 A 70			
Mujer	2	25	15	12	0	54	43,54	12,77
Varón	1	6	20	23	7	57	51,14	20,71
<b>Total</b>	<b>3</b>	<b>31</b>	<b>35</b>	<b>35</b>	<b>7</b>	<b>111</b>	<b>47,44</b>	<b>16,85</b>

#### DISTRIBUCIÓN PORCENTUAL POR SEXO

	RANGO DE EDAD					TOTAL
	DE 20 A 30	DE 31 A 40	DE 41 A 50	DE 51 A 60	DE 61 A 70	
Mujer	66,67%	80,65%	42,86%	34,29%	0,00%	48,65%
Varón	33,33%	19,35%	57,14%	65,71%	100,00%	51,35%

## PIRÁMIDE DE POBLACIÓN DE LOS MAGISTRADOS DE BALEARES POR EDAD Y SEXO



### DISTRIBUCIÓN PORCENTUAL POR SEXO

BALEARS (ILLES)	NÚMERO		EDAD MEDIA		ANTIGÜEDAD MEDIA	
	MUJER	VARÓN	MUJER	VARÓN	MUJER	VARÓN
TRIBUNAL SUPERIOR DE JUSTICIA	3	8	43,71	56,55	9,71	30,1
AUDIENCIA PROVINCIAL	8	12	50,17	56,06	20,39	24,68
JUZGADO DE LO PENAL	7	3	48,04	47,41	19,49	16,86
JUZGADO DE LO CONTENCIOSO ADMINISTRATIVO	0	2	0	43,37	0	0,77
JUZGADO DE LO SOCIAL	2	4	34,72	49,27	8,29	14,42
JUZGADO DE VIGILANCIA PENITENCIARIA	1	0	40,99	0	8,79	0
JUZGADO DE MENORES	1	1	46,34	59,85	18,63	21,03
JUZGADO DE PRIMERA INSTANCIA E INSTRUCCIÓN	2	3	36,96	34,27	6,7	4,53
JUZGADO DE PRIMERA INSTANCIA	19	8	41,1	46,75	8,73	15,38
JUZGADO DE INSTRUCCIÓN	10	10	42,58	53,99	12,33	24,96
REGISTRO CIVIL EXCLUSIVO ÚNICO	0	2	0	57,56	0	30,94
JUZGADO DE LO MERCANTIL	1	1	44,64	39,53	14,49	9,81
JUZGADO DE VIOLENCIA SOBRE LA MUJER	0	3	0	44,23	0	18,17
<b>TOTAL</b>	<b>54</b>	<b>57</b>	<b>43,54</b>	<b>51,14</b>	<b>12,77</b>	<b>20,71</b>

## Cantabria

### Jueces y magistrados en activo

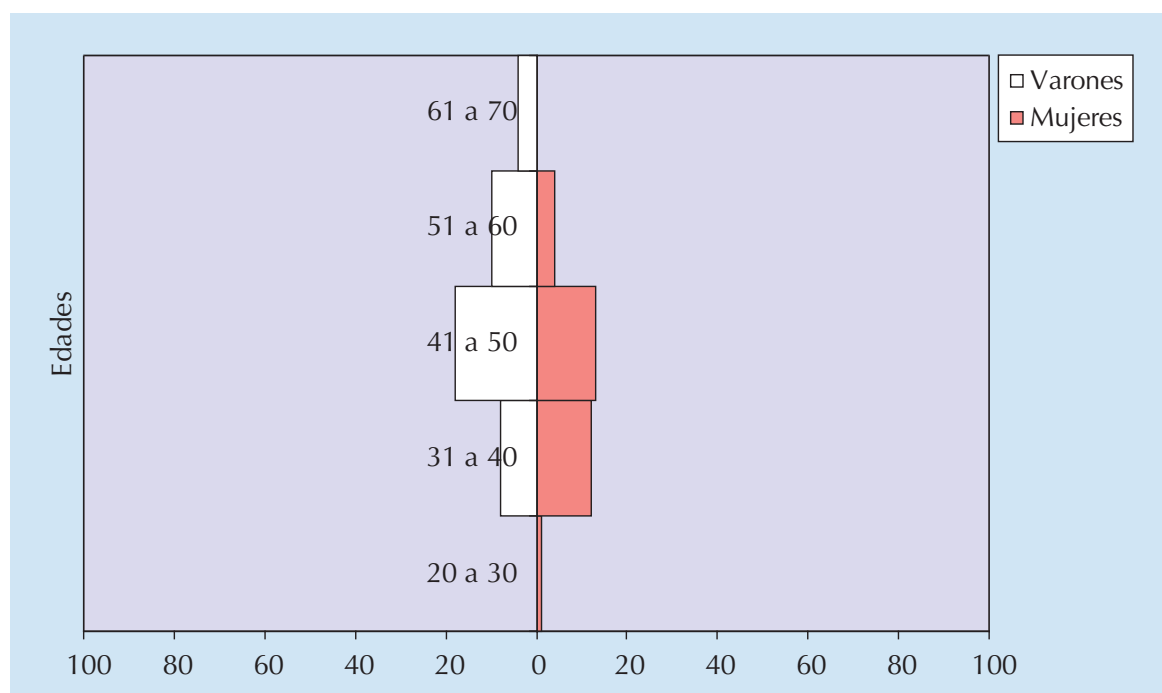
#### NÚMERO

	RANGO DE EDAD					TOTAL	EDAD MEDIA	ANTIGÜEDAD MEDIA
	DE 20 A 30	DE 31 A 40	DE 41 A 50	DE 51 A 60	DE 61 A 70			
Mujer	1	12	13	4	0	30	42,6	13,79
Varón	0	8	18	10	4	40	48,31	16,33
Total	1	20	31	14	4	70	45,86	15,25

#### DISTRIBUCIÓN PORCENTUAL POR SEXO

	RANGO DE EDAD					TOTAL
	DE 20 A 30	DE 31 A 40	DE 41 A 50	DE 51 A 60	DE 61 A 70	
Mujer	100,00%	60,00%	41,94%	28,57%	0,00%	42,86%
Varón	0,00%	40,00%	58,06%	71,43%	100,00%	57,14%

#### PIRÁMIDE DE POBLACIÓN DE LOS MAGISTRADOS DE CANTABRIA POR EDAD Y SEXO



#### DISTRIBUCIÓN PORCENTUAL POR SEXO

CANTABRIA	NÚMERO		EDAD MEDIA		ANTIGÜEDAD MEDIA	
	MUJER	VARÓN	MUJER	VARÓN	MUJER	VARÓN
TRIBUNAL SUPERIOR DE JUSTICIA	6	5	49,49	57,78	19,81	23,25
AUDIENCIA PROVINCIAL	4	9	49,97	54,2	23,52	24,11
JUZGADO DE LO PENAL	4	1	41,33	57,69	11,19	13,26



CANTABRIA	NÚMERO		EDAD MEDIA		ANTIGÜEDAD MEDIA	
	MUJER	VARÓN	MUJER	VARÓN	MUJER	VARÓN
JUZGADO DE LO CONTENCIOSO ADMINISTRATIVO	1	1	35,72	52,67	5,23	10,05
JUZGADO DE LO SOCIAL	2	4	43,73	43,67	14,33	13,83
JUZGADO DE VIGILANCIA PENITENCIARIA	0	1	0	64,16	0	33,07
JUZGADO DE MENORES	1	0	49,53	0	23,27	0
JUZGADO DE PRIMERA INSTANCIA E INSTRUCCION	6	7	34,5	39,61	4,9	7,44
JUZGADO DE PRIMERA INSTANCIA	3	8	42,56	45,28	14,75	14,95
JUZGADO DE INSTRUCCIÓN	2	3	36,18	42,53	8,23	9,3
JUZGADO DE LO MERCANTIL	1	0	35,98	0	8,79	0
JUZGADO DE VIOLENCIA SOBRE LA MUJER	0	1	0	39,41	0	8,79
<b>TOTAL</b>	<b>30</b>	<b>40</b>	<b>42,6</b>	<b>48,31</b>	<b>13,79</b>	<b>16,33</b>

## Castilla y León

### Jueces y magistrados en activo

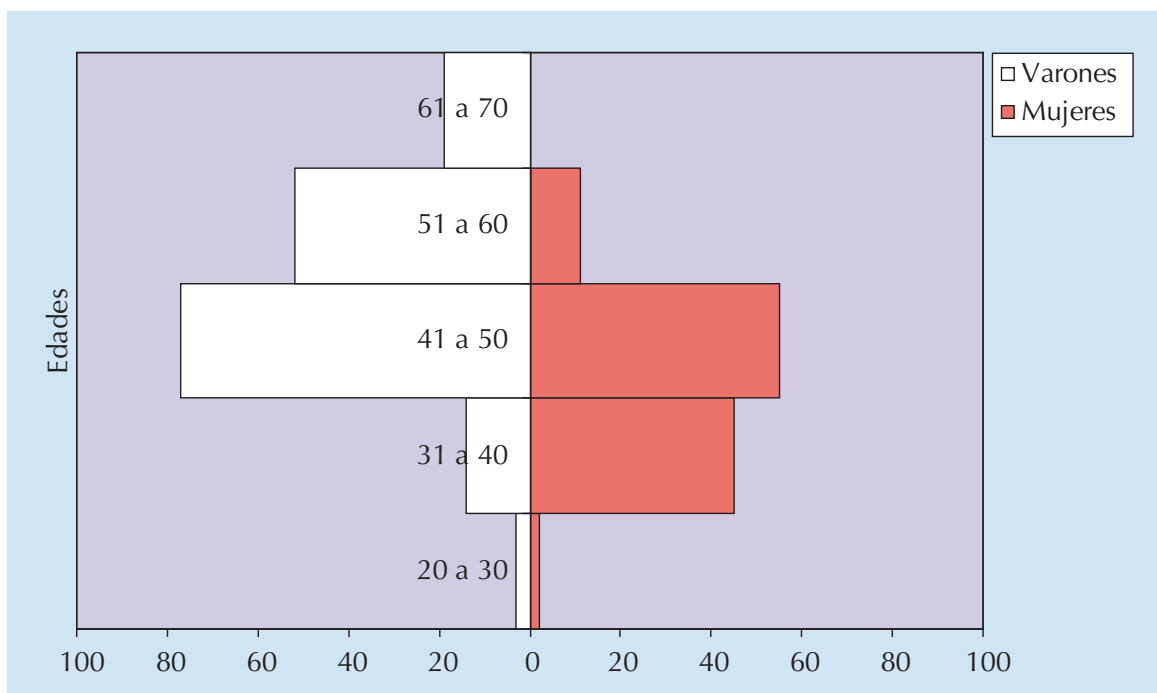
#### NÚMERO

	RANGO DE EDAD					TOTAL	EDAD MEDIA	ANTIGÜEDAD MEDIA
	DE 20 A 30	DE 31 A 40	DE 41 A 50	DE 51 A 60	DE 61 A 70			
Mujer	2	45	55	11	0	113	42,76	13,23
Varón	3	14	77	52	19	165	50,26	20,01
<b>Total</b>	<b>5</b>	<b>59</b>	<b>132</b>	<b>63</b>	<b>19</b>	<b>278</b>	<b>47,21</b>	<b>17,25</b>

#### DISTRIBUCIÓN PORCENTUAL POR SEXO

	RANGO DE EDAD					TOTAL
	DE 20 A 30	DE 31 A 40	DE 41 A 50	DE 51 A 60	DE 61 A 70	
Mujer	40,00%	76,27%	41,67%	17,46%	0,00%	40,65%
Varón	60,00%	23,73%	58,33%	82,54%	100,00%	59,35%

## PIRÁMIDE DE POBLACIÓN DE LOS MAGISTRADOS DE CASTILLA Y LEÓN POR EDAD Y SEXO



### DISTRIBUCIÓN PORCENTUAL POR SEXO

CASTILLA Y LEÓN	NÚMERO		EDAD MEDIA		ANTIGÜEDAD MEDIA	
	MUJER	VARÓN	MUJER	VARÓN	MUJER	VARÓN
TRIBUNAL SUPERIOR DE JUSTICIA	7	25	48,44	52,14	21,85	21,16
AUDIENCIA PROVINCIAL	10	47	50,69	55,08	23,59	27,13
JUZGADO DE LO PENAL	10	5	44,01	50,57	14,94	22,12
JUZGADO DE LO CONTENCIOSO ADMINISTRATIVO	6	9	45,35	45,37	15,32	13,7
JUZGADO DE LO SOCIAL	8	13	43,88	55,69	16,01	16,71
JUZGADO DE VIGILANCIA PENITENCIARIA	2	3	46,28	48,15	16,85	15,56
JUZGADO DE MENORES	4	5	46,88	56,02	15,4	23,67
JUZGADO DE PRIMERA INSTANCIA E INSTRUCCIÓN	39	24	36,64	40,25	5,44	9,11
JUZGADO DE PRIMERA INSTANCIA	16	20	46,67	47,92	17,38	20,1
JUZGADO DE INSTRUCCIÓN	10	9	42,85	48,89	14,18	19,89
REGISTRO CIVIL EXCLUSIVO ÚNICO	0	1	0	55,22	0	23,27
JUZGADO DE LO MERCANTIL	0	3	0	42,26	0	13,6
JUZGADO DE VIOLENCIA SOBRE LA MUJER	1	1	38,46	44,67	8,79	16,83
<b>TOTAL</b>	<b>113</b>	<b>165</b>	<b>42,76</b>	<b>50,26</b>	<b>13,23</b>	<b>20,01</b>

## Castilla-La Mancha

### Jueces y magistrados en activo

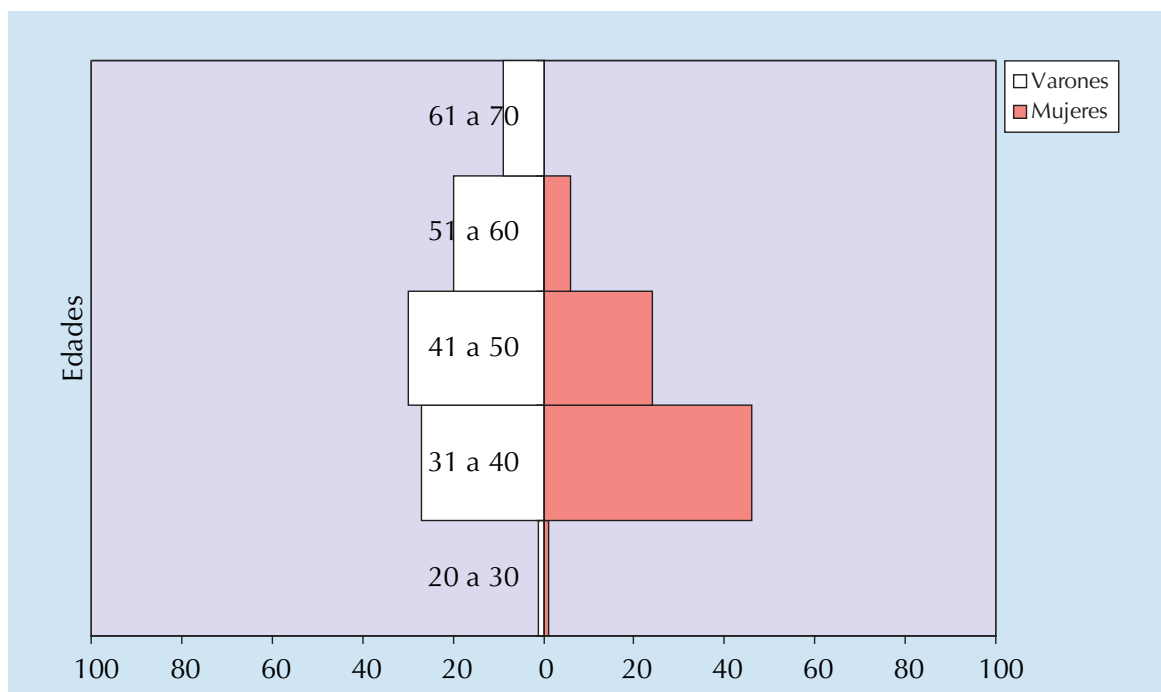
#### NÚMERO

	RANGO DE EDAD					TOTAL	EDAD MEDIA	ANTIGÜEDAD MEDIA
	DE 20 A 30	DE 31 A 40	DE 41 A 50	DE 51 A 60	DE 61 A 70			
Mujer	1	46	24	6	0	77	40,85	10,3
Varón	1	27	30	20	9	87	46,98	14,35
<b>Total</b>	<b>2</b>	<b>73</b>	<b>54</b>	<b>26</b>	<b>9</b>	<b>164</b>	<b>44,1</b>	<b>12,45</b>

#### DISTRIBUCIÓN PORCENTUAL POR SEXO

	RANGO DE EDAD					TOTAL
	DE 20 A 30	DE 31 A 40	DE 41 A 50	DE 51 A 60	DE 61 A 70	
Mujer	50,00%	63,01%	44,44%	23,08%	0,00%	46,95%
Varón	50,00%	36,99%	55,56%	76,92%	100,00%	53,05%

#### PIRÁMIDE DE POBLACIÓN DE LOS MAGISTRADOS DE CASTILLA-LA MANCHA POR EDAD Y SEXO



#### DISTRIBUCIÓN PORCENTUAL POR SEXO

CASTILLA-LA MANCHA	NÚMERO		EDAD MEDIA		ANTIGÜEDAD MEDIA	
	MUJER	VARÓN	MUJER	VARÓN	MUJER	VARÓN
TRIBUNAL SUPERIOR DE JUSTICIA	6	13	48,39	54,43	16,06	20,91
AUDIENCIA PROVINCIAL	7	20	50,05	53,31	22,57	24,25
JUZGADO DE LO PENAL	8	3	41,92	45,11	10,21	8,93
JUZGADO DE LO CONTENCIOSO ADMINISTRATIVO	1	7	35,13	50,07	6,76	13,52

CASTILLA-LA MANCHA	NÚMERO		EDAD MEDIA		ANTIGÜEDAD MEDIA	
	MUJER	VARÓN	MUJER	VARÓN	MUJER	VARÓN
JUZGADO DE LO SOCIAL	5	6	43,58	54,73	15,37	10,69
JUZGADO DE VIGILANCIA PENITENCIARIA	1	1	39,49	55,83	11,46	20,91
JUZGADO DE MENORES	3	2	48,24	44,31	11,29	14,82
JUZGADO DE PRIMERA INSTANCIA E INSTRUCCIÓN	34	29	36,27	37,7	5,43	6,13
JUZGADO DE PRIMERA INSTANCIA	9	3	41,98	43	12,09	14,3
JUZGADO DE INSTRUCCIÓN	2	3	40,77	44,08	13,32	11,51
JUZGADO DE VIOLENCIA SOBRE LA MUJER	1	0	39,45	0	7,66	0
<b>TOTAL</b>	<b>77</b>	<b>87</b>	<b>40,85</b>	<b>46,98</b>	<b>10,3</b>	<b>14,35</b>

## Cataluña

### Jueces y magistrados en activo

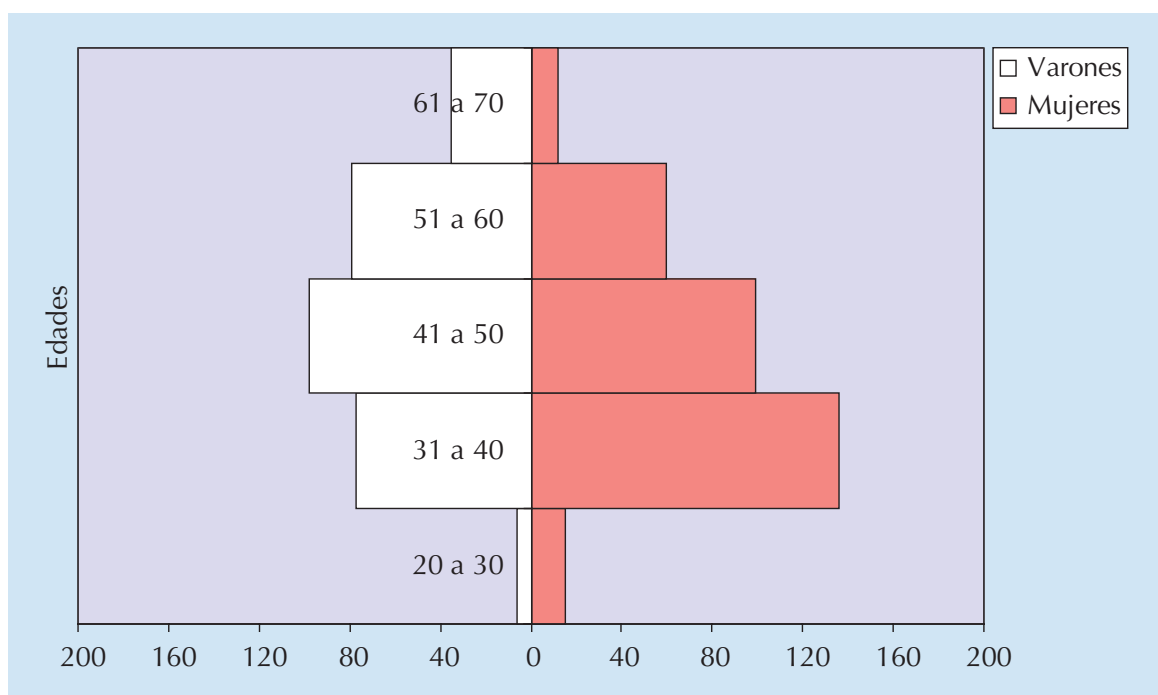
#### NÚMERO

	RANGO DE EDAD					TOTAL	EDAD MEDIA	ANTIGÜEDAD MEDIA
	DE 20 A 30	DE 31 A 40	DE 41 A 50	DE 51 A 60	DE 61 A 70			
Mujer	15	136	99	60	12	322	43,59	12,42
Varón	6	77	98	79	35	295	48,34	14,83
<b>Total</b>	<b>21</b>	<b>213</b>	<b>197</b>	<b>139</b>	<b>47</b>	<b>617</b>	<b>45,86</b>	<b>13,57</b>

#### DISTRIBUCIÓN PORCENTUAL POR SEXO

	RANGO DE EDAD					TOTAL
	DE 20 A 30	DE 31 A 40	DE 41 A 50	DE 51 A 60	DE 61 A 70	
Mujer	71,43%	63,85%	50,25%	43,17%	25,53%	52,19%
Varón	28,57%	36,15%	49,75%	56,83%	74,47%	47,81%

## PIRÁMIDE DE POBLACIÓN DE LOS MAGISTRADOS DE CATALUÑA POR EDAD Y SEXO



## DISTRIBUCIÓN PORCENTUAL POR SEXO

CATALUÑA	NÚMERO		EDAD MEDIA		ANTIGÜEDAD MEDIA	
	MUJER	VARÓN	MUJER	VARÓN	MUJER	VARÓN
TRIBUNAL SUPERIOR DE JUSTICIA	19	34	53,58	55,98	21,24	24,35
AUDIENCIA PROVINCIAL	53	68	50,4	54,11	19,72	22,83
JUZGADO DE LO PENAL	26	25	43,31	42,82	11,73	9,86
JUZGADO DE LO CONTENCIOSO ADMINISTRATIVO	8	14	47,72	49,73	13,36	7,82
JUZGADO DE LO SOCIAL	22	28	46,71	48,85	13,54	11,08
JUZGADO DE VIGILANCIA PENITENCIARIA	2	4	56,12	49,44	19,78	19,07
JUZGADO DE MENORES	6	3	50,32	52,56	20,25	20,75
JUZGADO DE PRIMERA INSTANCIA E INSTRUCCIÓN	64	34	34,18	36,07	3,31	4,08
JUZGADO DE PRIMERA INSTANCIA	68	42	43,03	47,22	12,1	12,84
JUZGADO DE INSTRUCCIÓN	39	26	43,23	47,53	12,84	12,02
REGISTRO CIVIL EXCLUSIVO ÚNICO	3	1	51,73	55,34	24,92	17,5
JUZGADO DE LO MERCANTIL	3	9	35,96	45,35	6,32	14,35
JUZGADO DE VIOLENCIA SOBRE LA MUJER	9	7	37,16	39,75	5,78	7,36
<b>TOTAL</b>	<b>322</b>	<b>295</b>	<b>43,59</b>	<b>48,34</b>	<b>12,42</b>	<b>14,83</b>

## Comunidad Valenciana

### Jueces y magistrados en activo

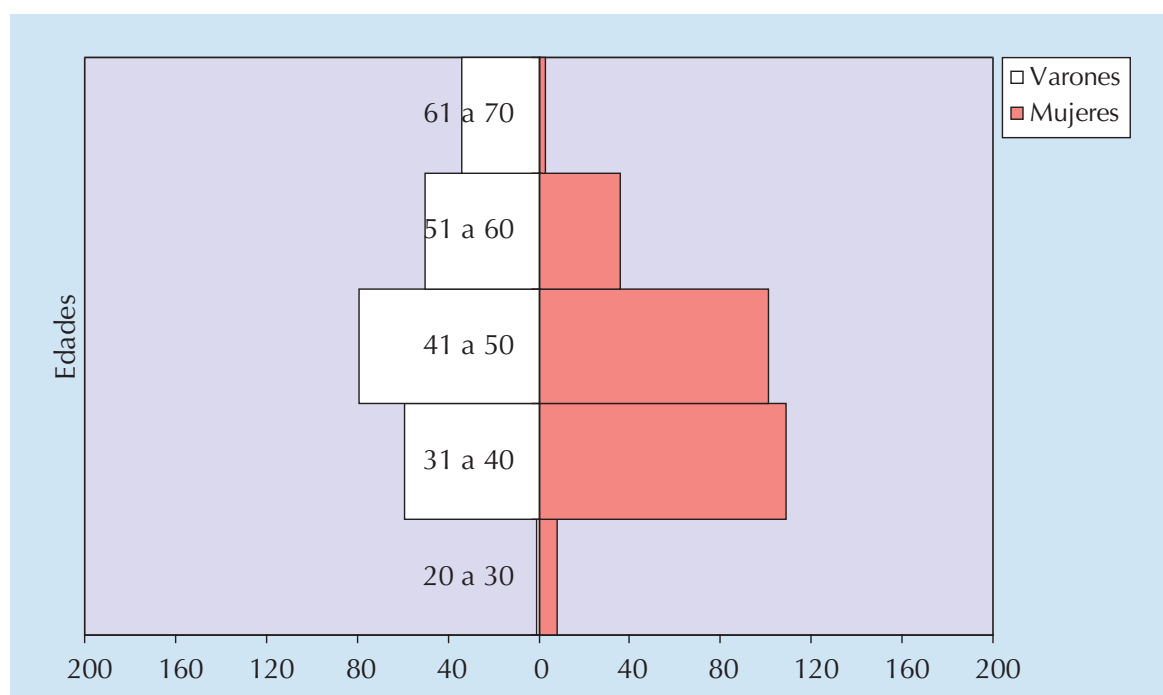
#### NÚMERO

	RANGO DE EDAD					TOTAL	EDAD MEDIA	ANTIGÜEDAD MEDIA
	DE 20 A 30	DE 31 A 40	DE 41 A 50	DE 51 A 60	DE 61 A 70			
Mujer	8	109	101	36	3	257	43	13,36
Varón	1	59	79	50	34	223	48,72	17,36
<b>Total</b>	<b>9</b>	<b>168</b>	<b>180</b>	<b>86</b>	<b>37</b>	<b>480</b>	<b>45,66</b>	<b>15,22</b>

#### DISTRIBUCIÓN PORCENTUAL POR SEXO

	RANGO DE EDAD					TOTAL
	DE 20 A 30	DE 31 A 40	DE 41 A 50	DE 51 A 60	DE 61 A 70	
Mujer	88,89%	64,88%	56,11%	41,86%	8,11%	53,54%
Varón	11,11%	35,12%	43,89%	58,14%	91,89%	46,46%

#### PIRÁMIDE DE POBLACIÓN DE LOS MAGISTRADOS DE VALENCIA POR EDAD Y SEXO



#### DISTRIBUCIÓN PORCENTUAL POR SEXO

COMUNIDAD VALENCIANA	NÚMERO		EDAD MEDIA		ANTIGÜEDAD MEDIA	
	MUJER	VARÓN	MUJER	VARÓN	MUJER	VARÓN
TRIBUNAL SUPERIOR DE JUSTICIA	15	28	49,81	56,08	20,95	26,04
AUDIENCIA PROVINCIAL	37	50	51,2	54,69	24	26,67
JUZGADO DE LO PENAL	19	14	41,07	45,83	11,07	14,49

COMUNIDAD VALENCIANA	NÚMERO		EDAD MEDIA		ANTIGÜEDAD MEDIA	
	MUJER	VARÓN	MUJER	VARÓN	MUJER	VARÓN
JUZGADO DE LO CONTENCIOSO ADMINISTRATIVO	9	7	44,71	39,93	12,11	10,35
JUZGADO DE LO SOCIAL	14	15	43,11	53,89	15,66	12,41
JUZGADO DE VIGILANCIA PENITENCIARIA	4	2	46,33	48,81	12,7	22,21
JUZGADO DE MENORES	5	3	48,91	50,01	18,15	19,38
JUZGADO DE PRIMERA INSTANCIA E INSTRUCCIÓN	66	29	36,04	36,47	4,62	4,92
JUZGADO DE PRIMERA INSTANCIA	39	37	42,4	44,39	13,11	12,76
JUZGADO DE INSTRUCCIÓN	34	25	44,17	50,33	15	17,62
REGISTRO CIVIL EXCLUSIVO ÚNICO	3	2	54,77	66,14	29,21	31,37
JUZGADO DECANO EXCLUSIVO	0	1	0	45,79	0	18,63
JUZGADO DE LO MERCANTIL	0	7	0	43,86	0	11,17
JUZGADO DE VIOLENCIA SOBRE LA MUJER	12	3	41,22	46,82	11,42	10,09
<b>TOTAL</b>	<b>257</b>	<b>223</b>	<b>43</b>	<b>48,72</b>	<b>13,36</b>	<b>17,36</b>

## Extremadura

### Jueces y magistrados en activo

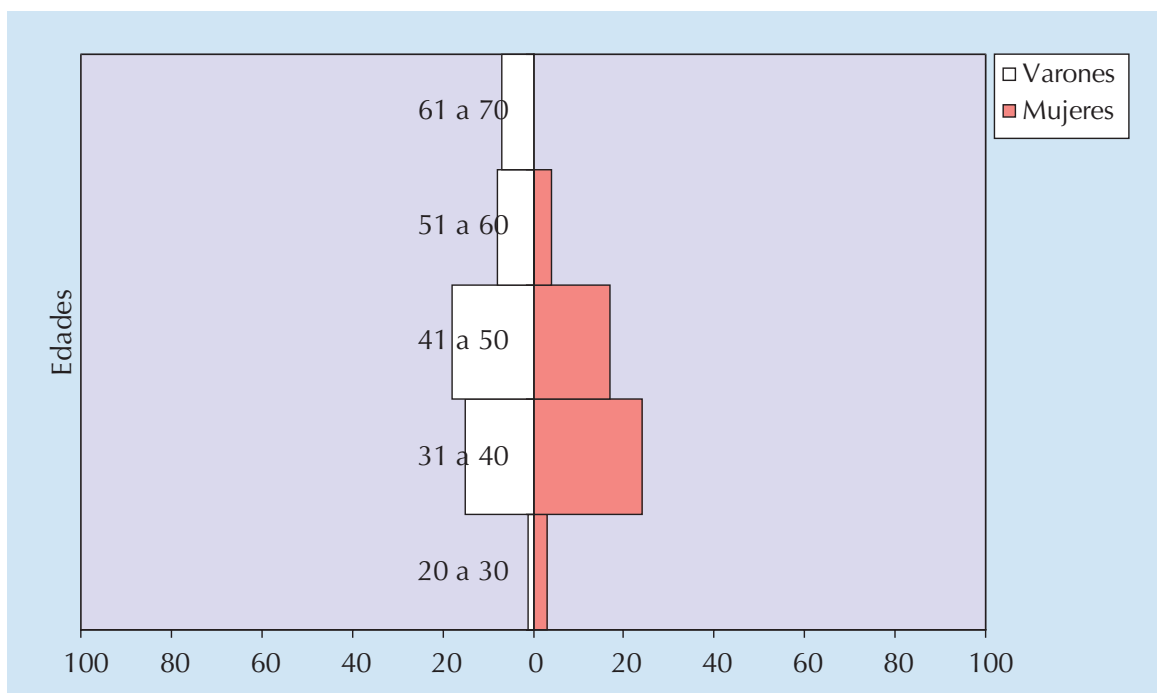
#### NÚMERO

	RANGO DE EDAD					TOTAL	EDAD MEDIA	ANTIGÜEDAD MEDIA
	DE 20 A 30	DE 31 A 40	DE 41 A 50	DE 51 A 60	DE 61 A 70			
Mujer	3	24	17	4	0	48	40,56	10,06
Varón	1	15	18	8	7	49	47,59	17,82
<b>Total</b>	<b>4</b>	<b>39</b>	<b>35</b>	<b>12</b>	<b>7</b>	<b>97</b>	<b>44,11</b>	<b>13,98</b>

#### DISTRIBUCIÓN PORCENTUAL POR SEXO

	RANGO DE EDAD					TOTAL
	DE 20 A 30	DE 31 A 40	DE 41 A 50	DE 51 A 60	DE 61 A 70	
Mujer	75,00%	61,54%	48,57%	33,33%	0,00%	49,48%
Varón	25,00%	38,46%	51,43%	66,67%	100,00%	50,52%

## PIRÁMIDE DE POBLACIÓN DE LOS MAGISTRADOS DE EXTREMADURA POR EDAD Y SEXO



## DISTRIBUCIÓN PORCENTUAL POR SEXO

EXTREMADURA	NÚMERO		EDAD MEDIA		ANTIGÜEDAD MEDIA	
	MUJER	VARÓN	MUJER	VARÓN	MUJER	VARÓN
TRIBUNAL SUPERIOR DE JUSTICIA	3	8	51,28	52,04	20,09	24,12
AUDIENCIA PROVINCIAL	4	14	47,56	55,28	19,86	25,23
JUZGADO DE LO PENAL	6	2	40,76	42,24	12,63	15,67
JUZGADO DE LO CONTENCIOSO ADMINISTRATIVO	3	3	45,4	48,45	16,4	16,45
JUZGADO DE LO SOCIAL	2	4	40,1	54,66	6,45	20,15
JUZGADO DE VIGILANCIA PENITENCIARIA	0	1	0	44,21	0	19,88
JUZGADO DE MENORES	2	0	47,11	0	18,02	0
JUZGADO DE PRIMERA INSTANCIA E INSTRUCCIÓN	21	12	36,7	37,51	4,89	6,89
JUZGADO DE PRIMERA INSTANCIA	4	3	42,49	41,6	10,55	15,28
JUZGADO DE INSTRUCCIÓN	2	1	34,89	38,49	8,74	9,81
JUZGADO DE LO MERCANTIL	1	0	37,16	0	6,76	0
JUZGADO DE VIOLENCIA SOBRE LA MUJER	0	1	0	35,46	0	7,66
<b>TOTAL</b>	<b>48</b>	<b>49</b>	<b>40,56</b>	<b>47,59</b>	<b>10,06</b>	<b>17,82</b>



## Galicia

### Jueces y magistrados en activo

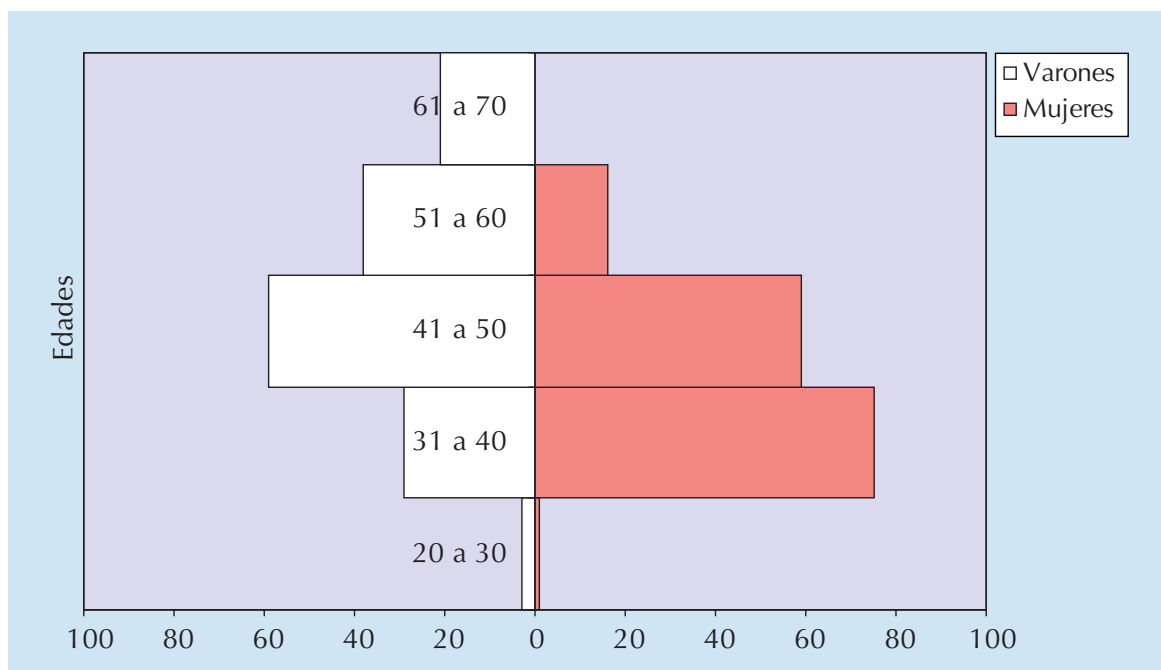
#### NÚMERO

	RANGO DE EDAD					TOTAL	EDAD MEDIA	ANTIGÜEDAD MEDIA
	DE 20 A 30	DE 31 A 40	DE 41 A 50	DE 51 A 60	DE 61 A 70			
Mujer	1	75	59	16	0	151	42,2	11,34
Varón	3	29	59	38	21	150	48,6	17,26
<b>Total</b>	<b>4</b>	<b>104</b>	<b>118</b>	<b>54</b>	<b>21</b>	<b>301</b>	<b>45,39</b>	<b>14,29</b>

#### DISTRIBUCIÓN PORCENTUAL POR SEXO

	RANGO DE EDAD					TOTAL
	DE 20 A 30	DE 31 A 40	DE 41 A 50	DE 51 A 60	DE 61 A 70	
Mujer	25,00%	72,12%	50,00%	29,63%	0,00%	50,17%
Varón	75,00%	27,88%	50,00%	70,37%	100,00%	49,83%

#### PIRÁMIDE DE POBLACIÓN DE LOS MAGISTRADOS DE GALICIA POR EDAD Y SEXO



#### DISTRIBUCIÓN PORCENTUAL POR SEXO

GALICIA	NÚMERO		EDAD MEDIA		ANTIGÜEDAD MEDIA	
	MUJER	VARÓN	MUJER	VARÓN	MUJER	VARÓN
TRIBUNAL SUPERIOR DE JUSTICIA	8	29	48,72	55,01	20,45	24,48
AUDIENCIA PROVINCIAL	16	36	51,78	55,69	24,46	26,6
JUZGADO DE LO PENAL	10	7	45,46	47,12	14,69	14,89
JUZGADO DE LO CONTENCIOSO ADMINISTRATIVO	7	9	45,14	48,7	12,35	10,02

GALICIA	NÚMERO		EDAD MEDIA		ANTIGÜEDAD MEDIA	
	MUJER	VARÓN	MUJER	VARÓN	MUJER	VARÓN
JUZGADO DE LO SOCIAL	11	13	42,74	42,09	13,19	10,73
JUZGADO DE VIGILANCIA PENITENCIARIA	0	2	0	52,25	0	19,52
JUZGADO DE MENORES	3	1	43,89	67,61	14,61	41,03
JUZGADO DE PRIMERA INSTANCIA E INSTRUCCIÓN	41	21	35,25	35,27	3,72	2,78
JUZGADO DE PRIMERA INSTANCIA	33	17	42,76	46,61	10,41	14,03
JUZGADO DE INSTRUCCIÓN	19	10	41,86	44,91	10,32	12,82
REGISTRO CIVIL EXCLUSIVO ÚNICO	1	1	48,86	66,06	18,63	21,03
JUZGADO DE LO MERCANTIL	2	2	40,44	41,93	12,25	14,85
JUZGADO DE VIOLENCIA SOBRE LA MUJER	0	2	0	43,78	0	15,51
<b>TOTAL</b>	<b>151</b>	<b>150</b>	<b>42,20</b>	<b>48,6</b>	<b>11,34</b>	<b>17,26</b>

## Madrid

### Jueces y magistrados en activo

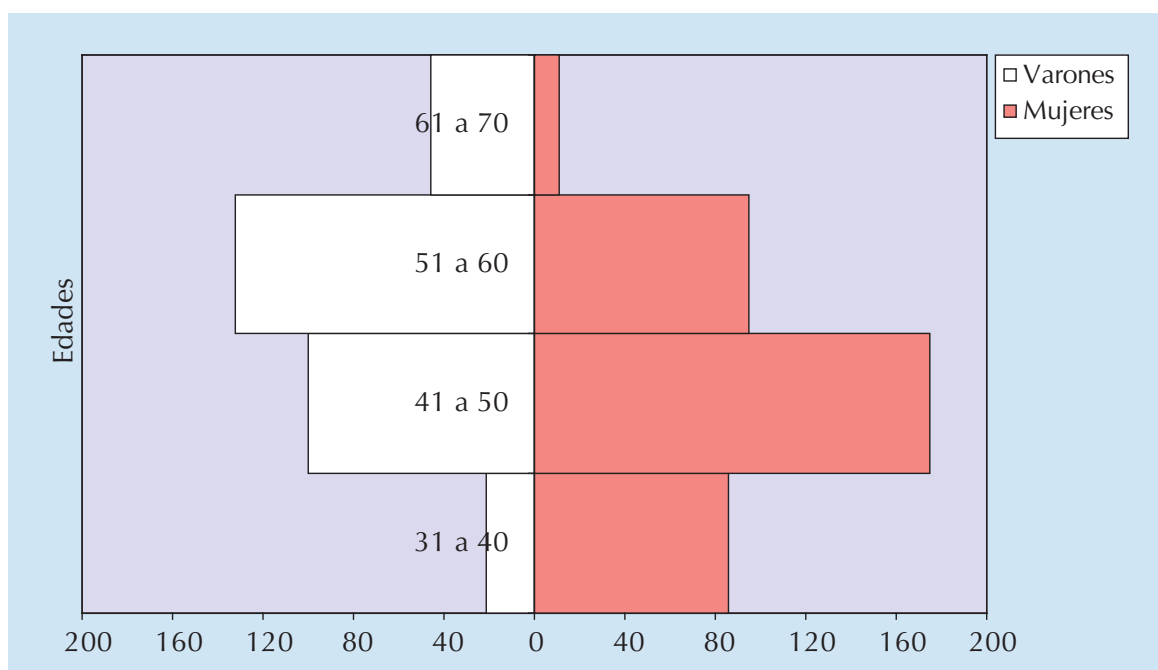
#### NÚMERO

	RANGO DE EDAD				TOTAL	EDAD MEDIA	ANTIGÜEDAD MEDIA
	DE 31 A 40	DE 41 A 50	DE 51 A 60	DE 61 A 70			
Mujer	86	175	95	11	367	47,15	17,31
Varón	21	100	132	46	299	52,69	20,44
<b>Total</b>	<b>107</b>	<b>275</b>	<b>227</b>	<b>57</b>	<b>666</b>	<b>49,64</b>	<b>18,72</b>

#### DISTRIBUCIÓN PORCENTUAL POR SEXO

	RANGO DE EDAD				TOTAL
	DE 31 A 40	DE 41 A 50	DE 51 A 60	DE 61 A 70	
Mujer	80,37%	63,64%	41,85%	19,30%	55,11%
Varón	19,63%	36,36%	58,15%	80,70%	44,89%

## PIRÁMIDE DE POBLACIÓN DE LOS MAGISTRADOS DE MADRID POR EDAD Y SEXO



## DISTRIBUCIÓN PORCENTUAL POR SEXO

MADRID (COMUNIDAD DE)	NÚMERO		EDAD MEDIA		ANTIGÜEDAD MEDIA	
	MUJER	VARÓN	MUJER	VARÓN	MUJER	VARÓN
TRIBUNAL SUPERIOR DE JUSTICIA	36	47	50,74	56,09	22,27	24,12
AUDIENCIA PROVINCIAL	46	74	52,70	55,38	25,37	26,81
JUZGADO DE LO PENAL	28	23	47,35	48,12	14,88	14,20
JUZGADO DE LO CONTENCIOSO ADMINISTRATIVO	12	21	49,92	54,25	20,35	17,88
JUZGADO DE LO SOCIAL	24	19	50,65	55,31	17,09	17,91
JUZGADO DE VIGILANCIA PENITENCIARIA	5	1	48,41	51,42	20,42	22,23
JUZGADO DE MENORES	5	2	49,76	55,50	23,21	21,64
JUZGADO DE PRIMERA INSTANCIA E INSTRUCCIÓN	67	23	39,74	44,16	9,38	12,70
JUZGADO DE PRIMERA INSTANCIA	85	34	47,57	50,89	18,19	16,97
JUZGADO DE INSTRUCCIÓN	38	35	47,16	52,90	16,92	19,95
REGISTRO CIVIL EXCLUSIVO ÚNICO	2	3	56,23	59,05	30,94	33,68
JUZGADO DECANO EXCLUSIVO	0	1	0	49,87	0	20,91
JUZGADO DE LO MERCANTIL	3	9	46,90	44,17	12,77	12,08
JUZGADO DE VIOLENCIA SOBRE LA MUJER	16	7	41,98	48,46	11,13	12,62
<b>TOTAL</b>	<b>367</b>	<b>299</b>	<b>47,15</b>	<b>52,69</b>	<b>17,31</b>	<b>20,44</b>

## Murcia

### Jueces y magistrados en activo

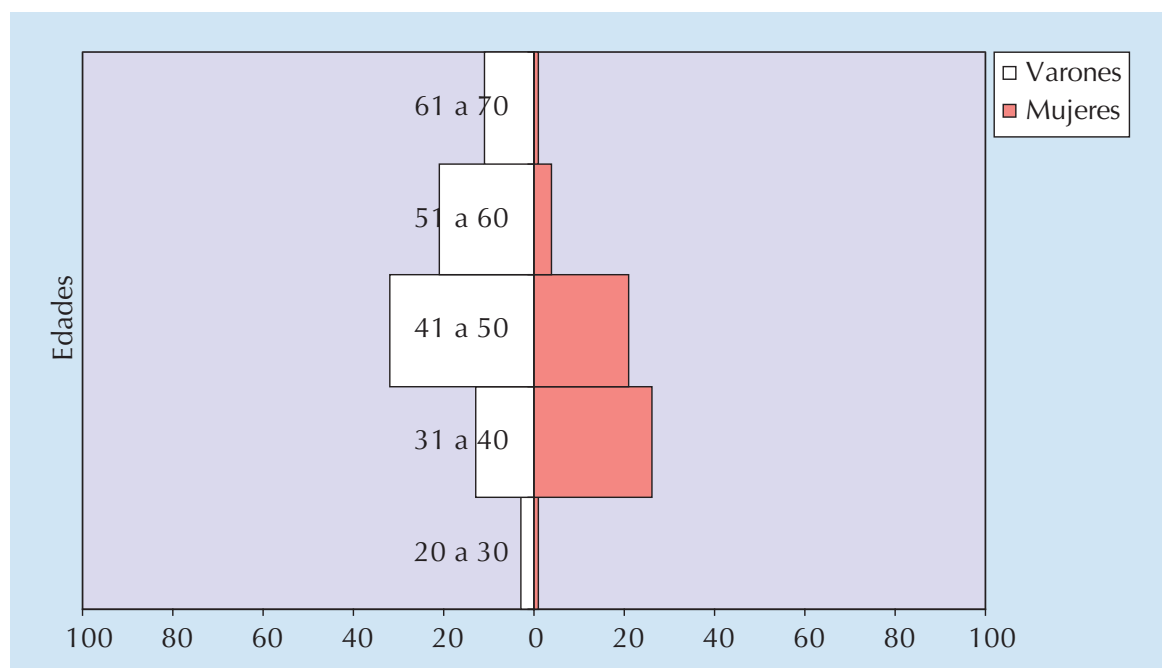
#### NÚMERO

	RANGO DE EDAD					TOTAL	EDAD MEDIA	ANTIGÜEDAD MEDIA
	DE 20 A 30	DE 31 A 40	DE 41 A 50	DE 51 A 60	DE 61 A 70			
Mujer	1	26	21	4	1	53	41,98	12,05
Varón	3	13	32	21	11	80	49,47	18,8
<b>Total</b>	<b>4</b>	<b>39</b>	<b>53</b>	<b>25</b>	<b>12</b>	<b>133</b>	<b>46,48</b>	<b>16,11</b>

#### DISTRIBUCIÓN PORCENTUAL POR SEXO

	RANGO DE EDAD					TOTAL
	DE 20 A 30	DE 31 A 40	DE 41 A 50	DE 51 A 60	DE 61 A 70	
Mujer	25,00%	66,67%	39,62%	16,00%	8,33%	25,00%
Varón	75,00%	33,33%	60,38%	84,00%	91,67%	75,00%

#### PIRÁMIDE DE POBLACIÓN DE LOS MAGISTRADOS DE MURCIA POR EDAD Y SEXO



#### DISTRIBUCIÓN PORCENTUAL POR SEXO

MURCIA (REGIÓN DE)	NÚMERO		EDAD MEDIA		ANTIGÜEDAD MEDIA	
	MUJER	VARÓN	MUJER	VARÓN	MUJER	VARÓN
TRIBUNAL SUPERIOR DE JUSTICIA	4	15	51,7	54,59	21,76	22,76
AUDIENCIA PROVINCIAL	2	17	62,95	54,85	36,54	26,72
JUZGADO DE LO PENAL	3	7	45,73	47,34	18,2	16,16

MURCIA (REGIÓN DE)	NÚMERO		EDAD MEDIA		ANTIGÜEDAD MEDIA	
	MUJER	VARÓN	MUJER	VARÓN	MUJER	VARÓN
JUZGADO DE LO CONTENCIOSO ADMINISTRATIVO	3	6	49,48	49,94	15,15	16,25
JUZGADO DE LO SOCIAL	3	6	48,28	52,03	19,56	21,49
JUZGADO DE VIGILANCIA PENITENCIARIA	1	0	43,78	0	14,49	0
JUZGADO DE MENORES	1	1	39,68	40,92	11,46	11,46
JUZGADO DE PRIMERA INSTANCIA E INSTRUCCIÓN	20	7	35,28	33,05	4,38	2,02
JUZGADO DE PRIMERA INSTANCIA	5	12	45,27	47,54	18,49	16,62
JUZGADO DE INSTRUCCIÓN	7	7	40,42	41,93	10,3	13,52
REGISTRO CIVIL EXCLUSIVO ÚNICO	0	1	0	67,5	0	30,35
JUZGADO DE LO MERCANTIL	2	0	40,71	0	11,03	0
JUZGADO DE VIOLENCIA SOBRE LA MUJER	2	1	40,97	58,9	9,81	19,15
<b>TOTAL</b>	<b>53</b>	<b>80</b>	<b>41,98</b>	<b>49,47</b>	<b>12,05</b>	<b>18,8</b>

## Navarra

### Jueces y magistrados en activo

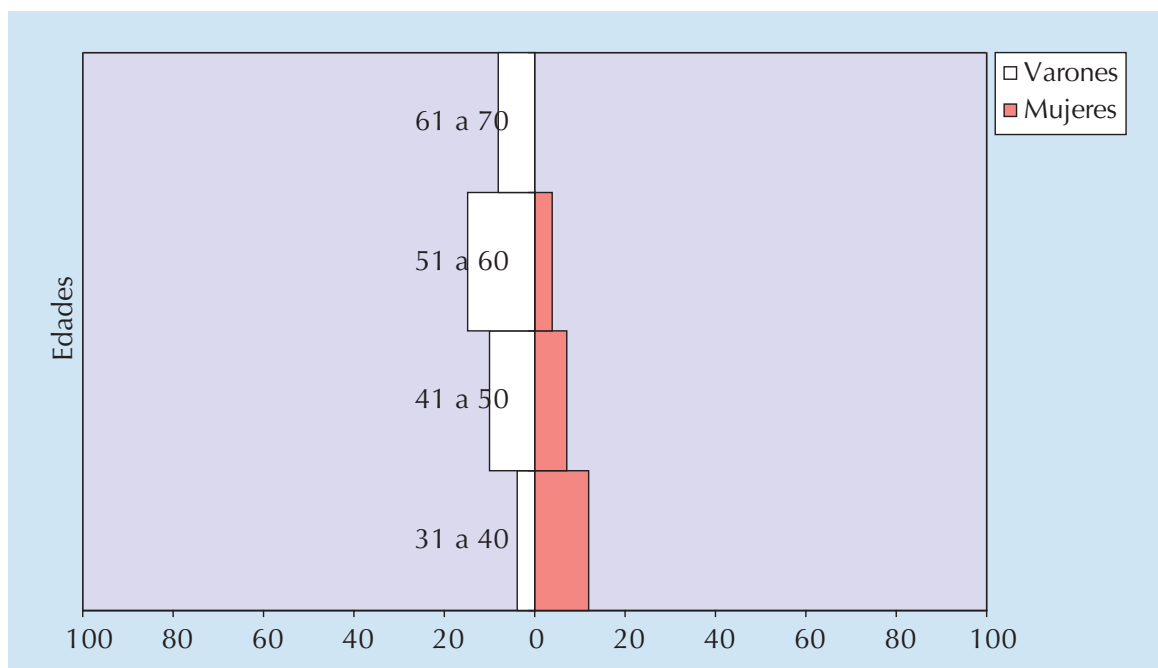
#### NÚMERO

	RANGO DE EDAD				TOTAL	EDAD MEDIA	ANTIGÜEDAD MEDIA
	DE 31 A 40	DE 41 A 50	DE 51 A 60	DE 61 A 70			
Mujer	12	7	4	0	23	42,8	13,37
Varón	4	10	15	8	37	53,16	21,27
<b>Total</b>	<b>16</b>	<b>17</b>	<b>19</b>	<b>8</b>	<b>60</b>	<b>49,19</b>	<b>18,24</b>

#### DISTRIBUCIÓN PORCENTUAL POR SEXO

	RANGO DE EDAD				TOTAL
	DE 31 A 40	DE 41 A 50	DE 51 A 60	DE 61 A 70	
Mujer	75,00%	41,18%	21,05%	0,00%	38,33%
Varón	25,00%	58,82%	78,95%	100,00%	61,67%

## PIRÁMIDE DE POBLACIÓN DE LOS MAGISTRADOS DE NAVARRA POR EDAD Y SEXO



### DISTRIBUCIÓN PORCENTUAL POR SEXO

NAVARRA (COMUNIDAD FORAL DE)	NÚMERO		EDAD MEDIA		ANTIGÜEDAD MEDIA	
	MUJER	VARÓN	MUJER	VARÓN	MUJER	VARÓN
TRIBUNAL SUPERIOR DE JUSTICIA	1	11	52,62	58,94	25,78	27,39
AUDIENCIA PROVINCIAL	2	10	51,21	54,25	23,9	25,62
JUZGADO DE LO PENAL	2	3	45,21	48,34	14,56	14,73
JUZGADO DE LO CONTENCIOSO ADMINISTRATIVO	1	2	47,66	54,68	20,91	15,29
JUZGADO DE LO SOCIAL	2	2	41,81	48,67	15,36	13,37
JUZGADO DE VIGILANCIA PENITENCIARIA	0	1	0	60,26	0	21,03
JUZGADO DE MENORES	1	0	51,89	0	23,27	0
JUZGADO DE PRIMERA INSTANCIA E INSTRUCCIÓN	6	3	36,85	41,78	3,73	5,98
JUZGADO DE PRIMERA INSTANCIA	4	3	44,65	50,02	16,77	19,23
JUZGADO DE INSTRUCCIÓN	3	2	38,92	44,25	9,64	15,66
JUZGADO DE VIOLENCIA SOBRE LA MUJER	1	0	39,3	0	11,46	0
<b>TOTAL</b>	<b>23</b>	<b>37</b>	<b>42,8</b>	<b>53,16</b>	<b>13,37</b>	<b>21,27</b>

## País Vasco

### Jueces y magistrados en activo

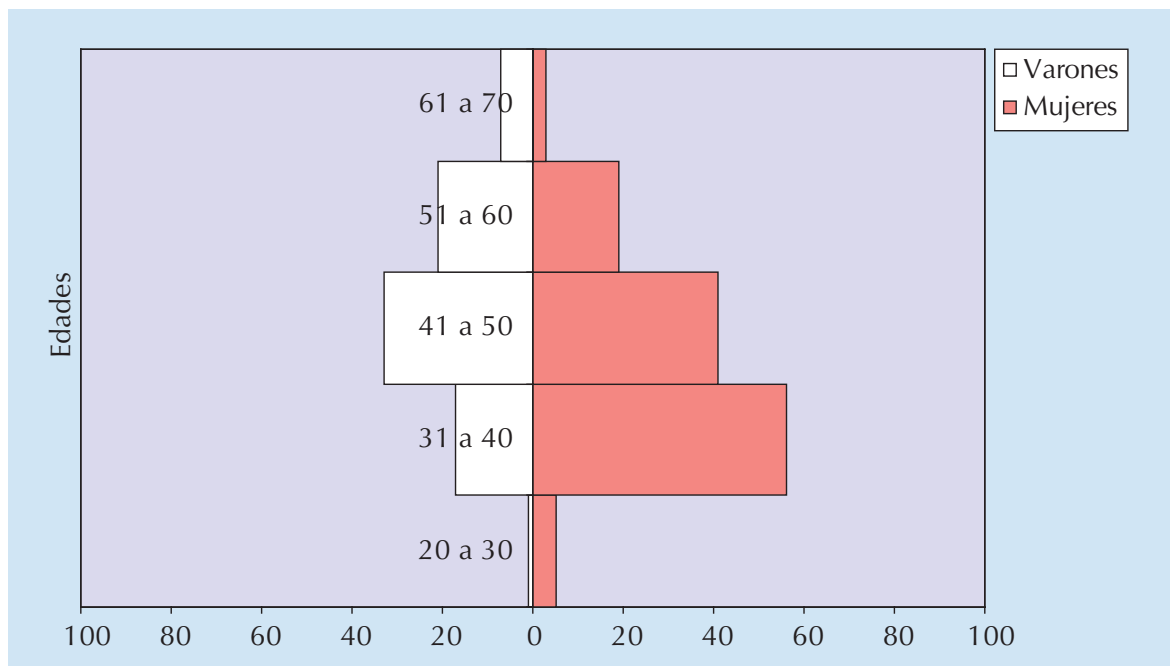
#### NÚMERO

	RANGO DE EDAD					TOTAL	EDAD MEDIA	ANTIGÜEDAD MEDIA
	DE 20 A 30	DE 31 A 40	DE 41 A 50	DE 51 A 60	DE 61 A 70			
Mujer	5	56	41	19	3	124	42,89	11,66
Varón	1	17	33	21	7	79	48,06	16,68
<b>Total</b>	<b>6</b>	<b>73</b>	<b>74</b>	<b>40</b>	<b>10</b>	<b>203</b>	<b>44,9</b>	<b>13,61</b>

#### DISTRIBUCIÓN PORCENTUAL POR SEXO

	RANGO DE EDAD					TOTAL
	DE 20 A 30	DE 31 A 40	DE 41 A 50	DE 51 A 60	DE 61 A 70	
Mujer	83,33%	76,71%	55,41%	47,50%	30,00%	61,08%
Varón	16,67%	23,29%	44,59%	52,50%	70,00%	38,92%

#### PIRÁMIDE DE POBLACIÓN DE LOS MAGISTRADOS DE PAÍS VASCO POR EDAD Y SEXO



#### DISTRIBUCIÓN PORCENTUAL POR SEXO

PAÍS VASCO	NÚMERO		EDAD MEDIA		ANTIGÜEDAD MEDIA	
	MUJER	VARÓN	MUJER	VARÓN	MUJER	VARÓN
TRIBUNAL SUPERIOR DE JUSTICIA	7	23	45,88	51,76	17,35	18,88
AUDIENCIA PROVINCIAL	21	19	50,82	52,16	22,02	22,88
JUZGADO DE LO PENAL	10	4	44,15	43,52	15,48	11,4

PAÍS VASCO	NÚMERO		EDAD MEDIA		ANTIGÜEDAD MEDIA	
	MUJER	VARÓN	MUJER	VARÓN	MUJER	VARÓN
JUZGADO DE LO CONTENCIOSO ADMINISTRATIVO	4	4	42,57	38,11	6,38	7,73
JUZGADO DE LO SOCIAL	14	5	42,23	51,08	9,88	20,13
JUZGADO DE VIGILANCIA PENITENCIARIA	1	0	48,6	0	22,23	0
JUZGADO DE MENORES	3	1	50,73	46,54	12,84	18,63
JUZGADO DE PRIMERA INSTANCIA E INSTRUCCIÓN	23	5	34,36	32,37	2,93	2,34
JUZGADO DE PRIMERA INSTANCIA	21	10	42,97	47,1	11,27	14,61
JUZGADO DE INSTRUCCIÓN	16	4	41,4	43,14	8,34	11,77
REGISTRO CIVIL EXCLUSIVO ÚNICO	1	0	57,02	0	19,97	0
JUZGADO DECANO EXCLUSIVO	0	1	0	51,38	0	21,55
JUZGADO DE LO MERCANTIL	0	3	0	43,39	0	9
JUZGADO DE VIOLENCIA SOBRE LA MUJER	3	0	37,84	0	8,33	0
<b>TOTAL</b>	<b>124</b>	<b>79</b>	<b>42,89</b>	<b>48,06</b>	<b>11,66</b>	<b>16,68</b>

## Rioja (La)

### Jueces y magistrados en activo

#### NÚMERO

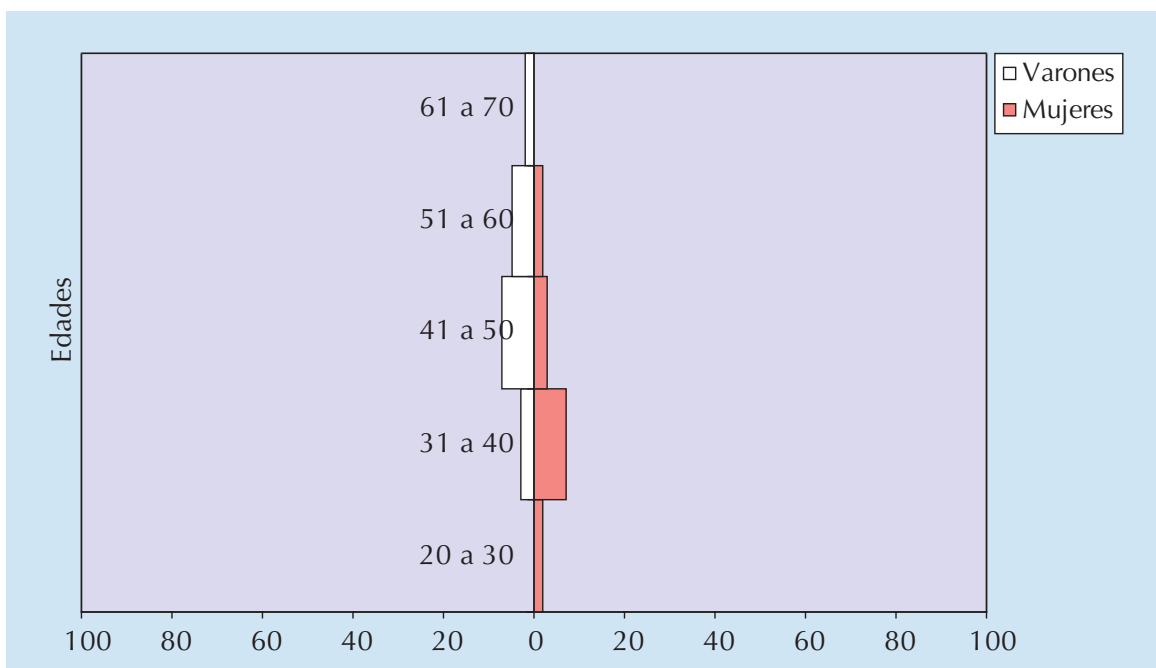
	RANGO DE EDAD					TOTAL	EDAD MEDIA	ANTIGÜEDAD MEDIA
	DE 20 A 30	DE 31 A 40	DE 41 A 50	DE 51 A 60	DE 61 A 70			
Mujer	2	7	3	2	0	14	40,78	12,86
Varón	0	3	7	5	2	17	49,16	16,94
<b>Total</b>	<b>2</b>	<b>10</b>	<b>10</b>	<b>7</b>	<b>2</b>	<b>31</b>	<b>45,38</b>	<b>15,1</b>

#### DISTRIBUCIÓN PORCENTUAL POR SEXO

	RANGO DE EDAD					TOTAL
	DE 20 A 30	DE 31 A 40	DE 41 A 50	DE 51 A 60	DE 61 A 70	
Mujer	100,00%	70,00%	30,00%	28,57%	0,00%	45,16%
Varón	0,00%	30,00%	70,00%	71,43%	100,00%	54,84%



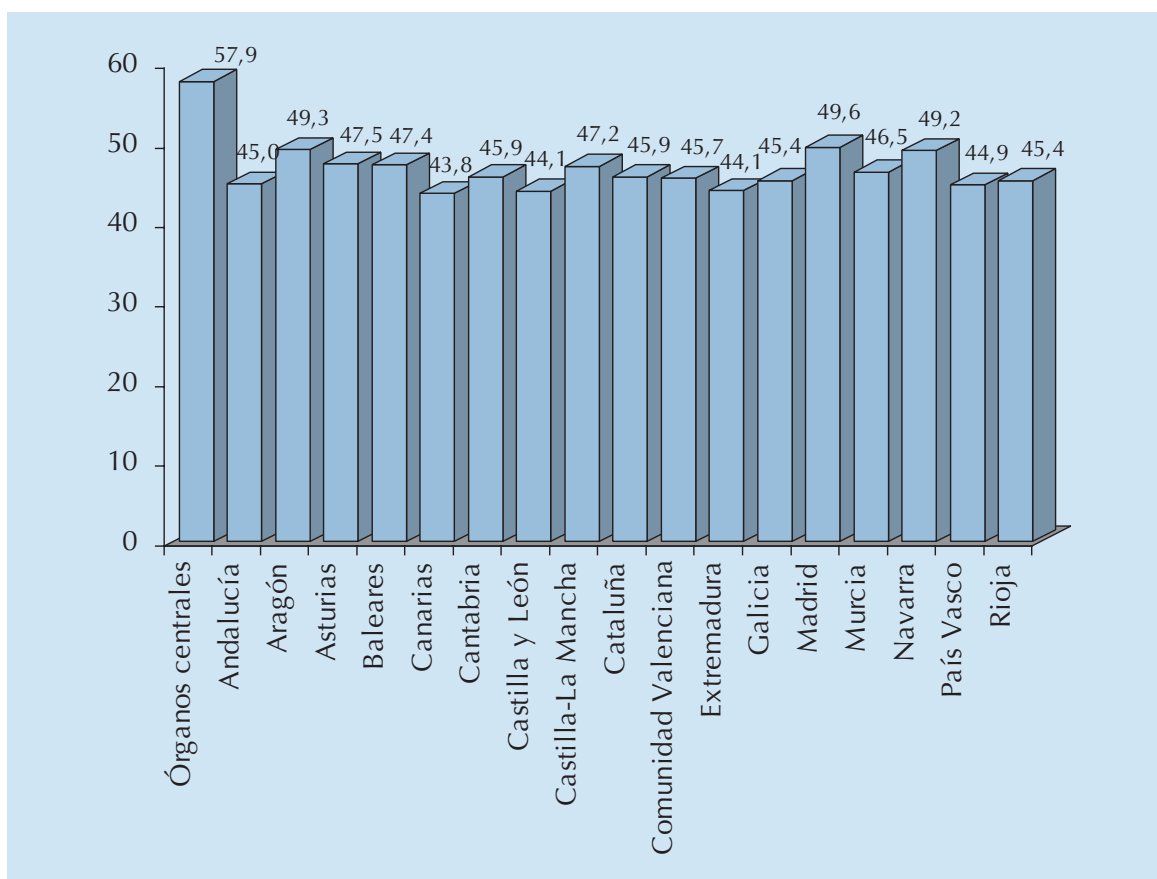
## PIRÁMIDE DE POBLACIÓN DE LOS MAGISTRADOS DE LA RIOJA POR EDAD Y SEXO



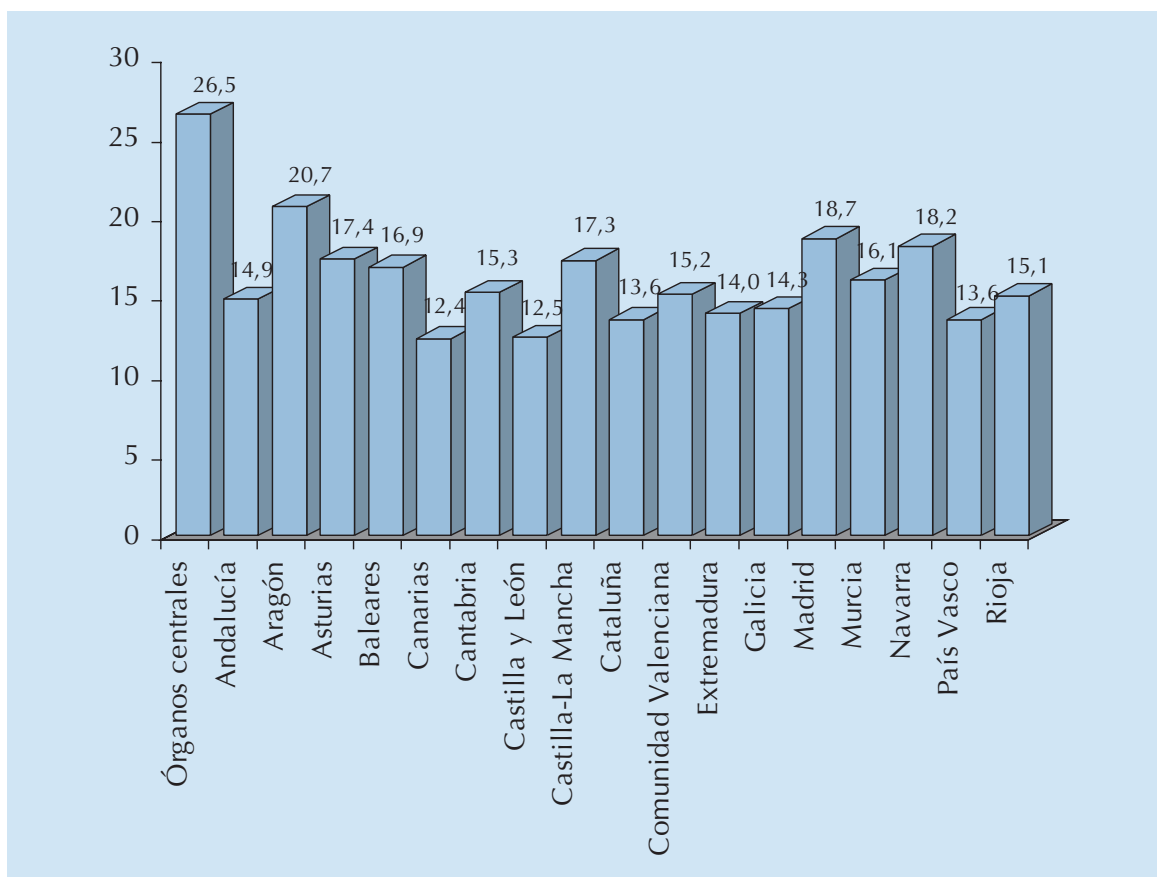
## DISTRIBUCIÓN PORCENTUAL POR SEXO

RIOJA (LA)	NÚMERO		EDAD MEDIA		ANTIGÜEDAD MEDIA	
	MUJER	VARÓN	MUJER	VARÓN	MUJER	VARÓN
TRIBUNAL SUPERIOR DE JUSTICIA	2	5	46,18	57,35	17,81	24,69
AUDIENCIA PROVINCIAL	2	2	49,75	55,3	22,21	26,47
JUZGADO DE LO PENAL	2	0	43,42	0	15,36	0
JUZGADO DE LO CONTENCIOSO ADMINISTRATIVO	1	1	39,8	51,5	11,46	8,42
JUZGADO DE LO SOCIAL	2	1	40,44	56,13	14,33	10,05
JUZGADO DE MENORES	0	1	0	43,39	0	16,83
JUZGADO DE PRIMERA INSTANCIA E INSTRUCCIÓN	3	1	32,64	31,84	3,52	2,52
JUZGADO DE PRIMERA INSTANCIA	2	3	36,84	40,42	9,3	10,09
JUZGADO DE INSTRUCCIÓN	0	2	0	42,33	0	10,64
JUZGADO DE VIOLENCIA SOBRE LA MUJER	0	1	0	49,56	0	22,23
<b>TOTAL</b>	<b>14</b>	<b>17</b>	<b>40,78</b>	<b>49,16</b>	<b>12,86</b>	<b>16,94</b>

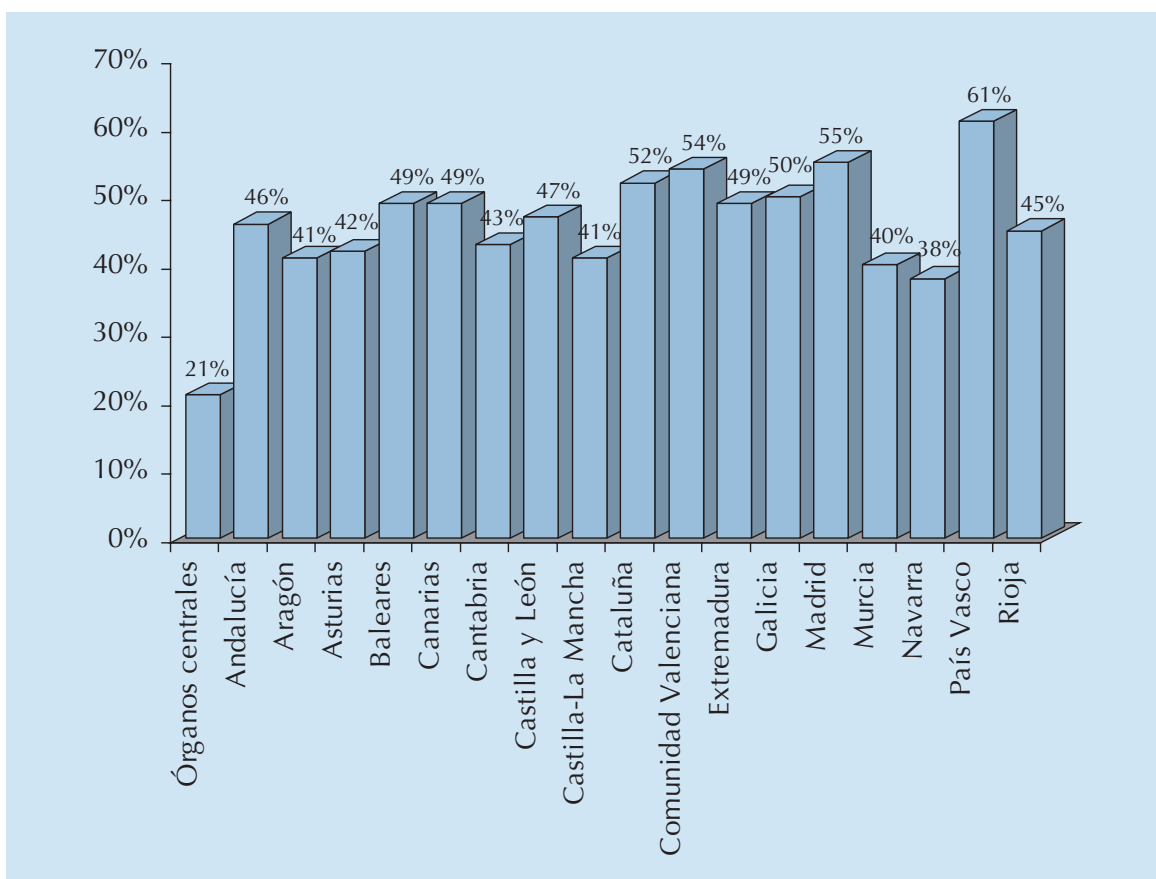
### EDAD MEDIA DE LOS JUECES EN ACTIVO POR COMUNIDAD AUTÓNOMA



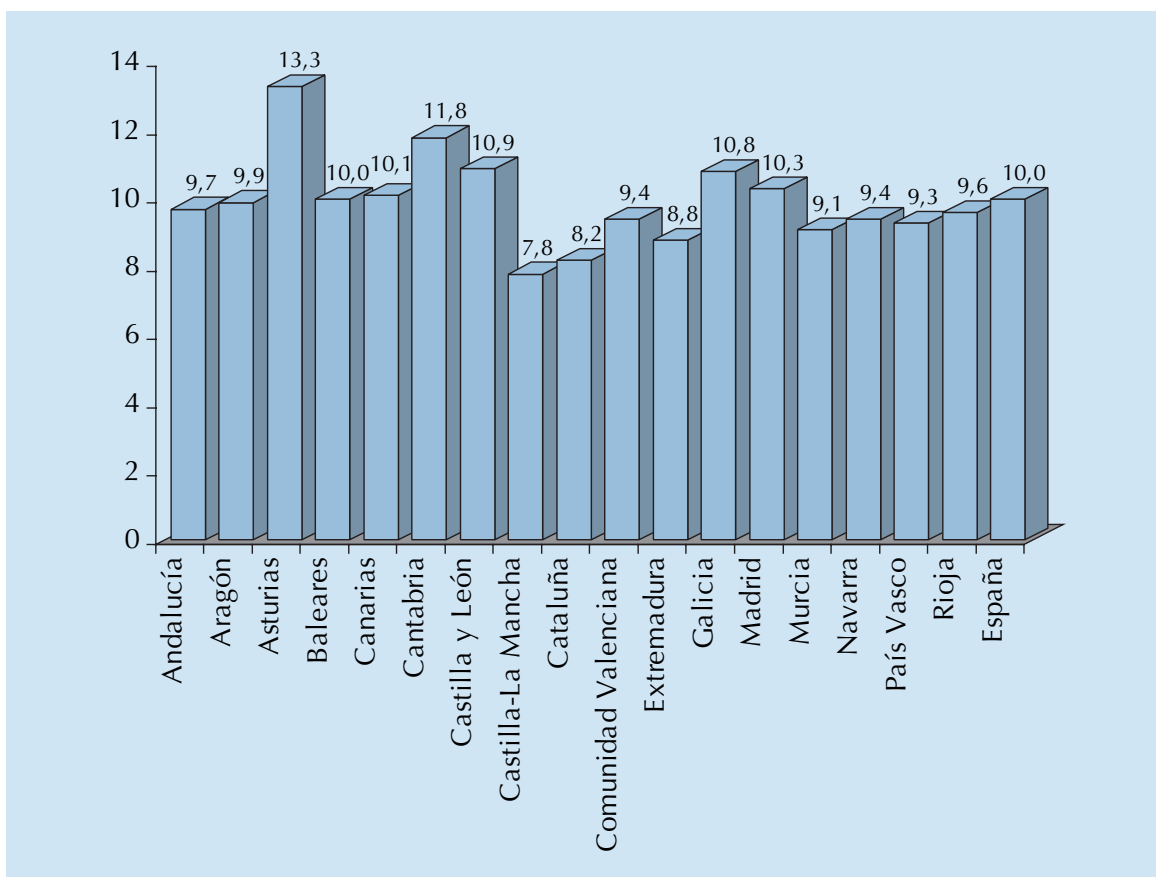
### ANTIGÜEDAD MEDIA DE LOS JUECES EN ACTIVO POR COMUNIDAD AUTÓNOMA



### PORCENTAJE DE MUJERES ENTRE JUECES Y MAGISTRADOS



### NÚMERO DE JUECES EN ACTIVO POR CADA 100.000 HABITANTES



## 8. ALGUNOS ÓRGANOS, DISTRIBUCIÓN POR EDAD Y SEXO

### Tribunal Supremo

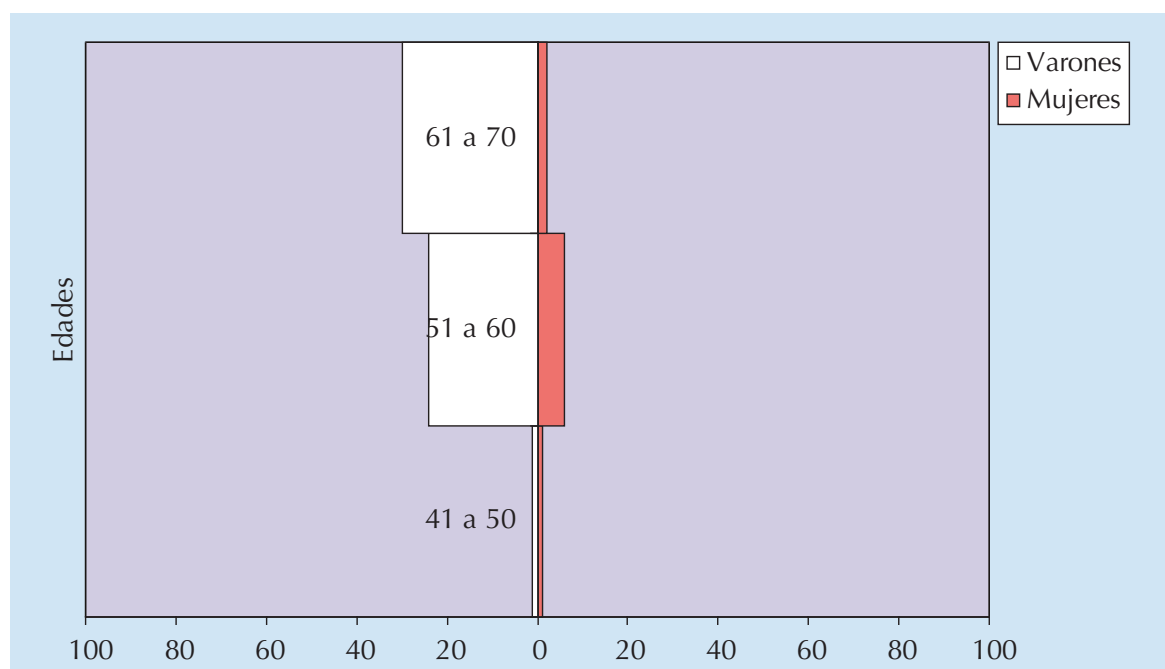
#### Jueces y magistrados en activo

	RANGO DE EDAD			TOTAL	EDAD MEDIA	ANTIGÜEDAD MEDIA
	DE 41 A 50	DE 51 A 60	DE 61 A 70			
Mujer	1	6	2	9	57,24	23,66
Varón	1	24	44	69	62,1	28,69
<b>Total</b>	<b>2</b>	<b>30</b>	<b>46</b>	<b>78</b>	<b>61,54</b>	<b>28,11</b>

#### DISTRIBUCIÓN PORCENTUAL POR SEXO

	RANGO DE EDAD			TOTAL
	DE 41 A 50	DE 51 A 60	DE 61 A 70	
Mujer	50,00%	20,00%	4,35%	11,54%
Varón	50,00%	80,00%	95,65%	88,46%

#### PIRÁMIDE DE POBLACIÓN DE LOS JUECES Y MAGISTRADOS DEL TRIBUNAL SUPREMO



## Audiencia Nacional

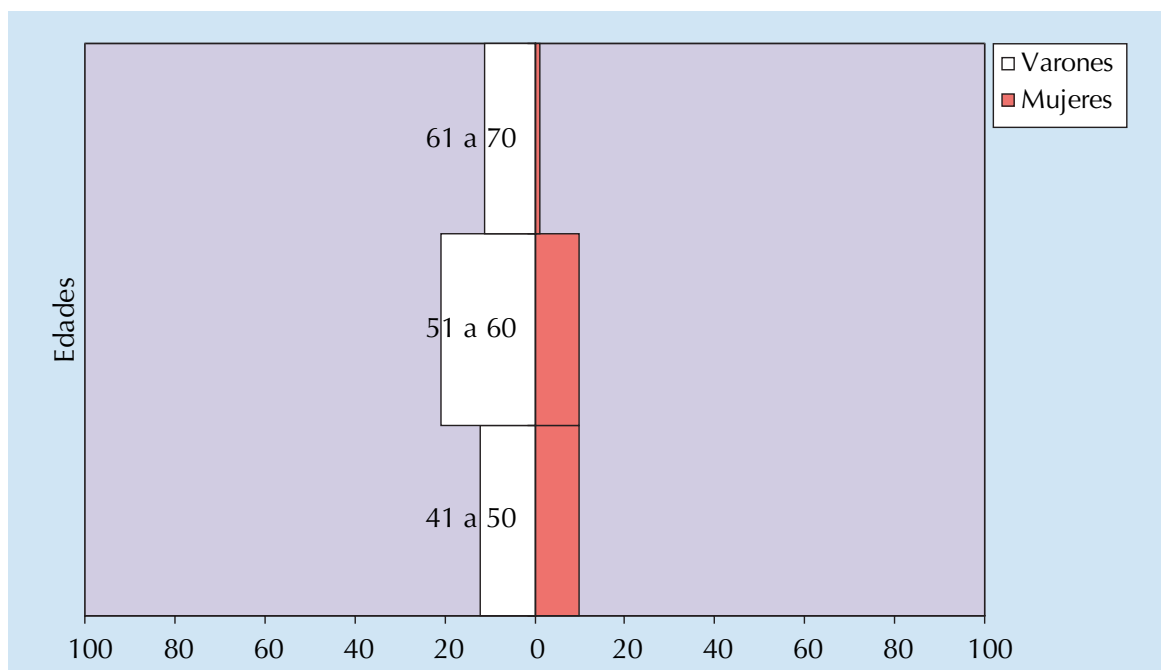
### Jueces y magistrados en activo

	RANGO DE EDAD			TOTAL	EDAD MEDIA	ANTIGÜEDAD MEDIA
	DE 41 A 50	DE 51 A 60	DE 61 A 70			
Mujer	10	10	1	21	52,19	25,04
Varón	12	21	11	44	56,51	26,32
<b>Total</b>	<b>22</b>	<b>31</b>	<b>12</b>	<b>65</b>	<b>55,12</b>	<b>25,91</b>

### DISTRIBUCIÓN PORCENTUAL POR SEXO

	RANGO DE EDAD			TOTAL
	DE 41 A 50	DE 51 A 60	DE 61 A 70	
Mujer	45,45%	32,26%	8,33%	32,31%
Varón	54,55%	67,74%	91,67%	67,69%

### PIRÁMIDE DE POBLACIÓN DE LOS JUECES Y MAGISTRADOS DE LA AUDIENCIA NACIONAL



## Tribunales Superiores de Justicia

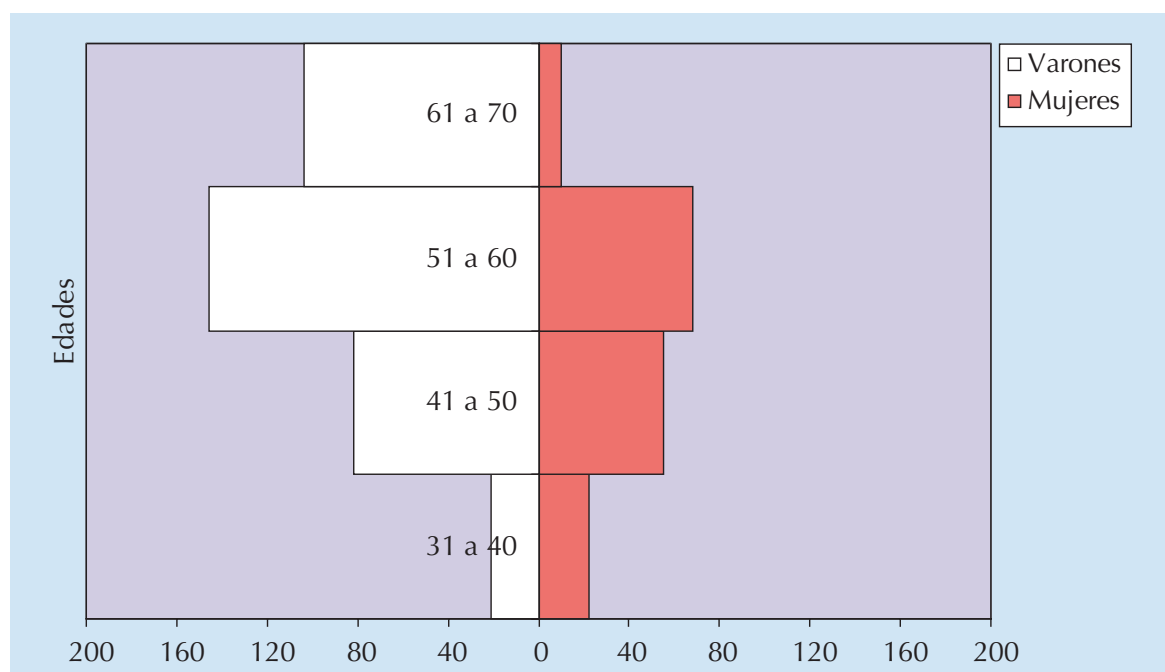
### Jueces y magistrados en activo

	RANGO DE EDAD				TOTAL	EDAD MEDIA	ANTIGÜEDAD MEDIA
	DE 31 A 40	DE 41 A 50	DE 51 A 60	DE 61 A 70			
Mujer	22	55	68	10	155	50,16	20,59
Varón	21	82	146	104	353	55,3	24,06
<b>Total</b>	<b>43</b>	<b>137</b>	<b>214</b>	<b>114</b>	<b>508</b>	<b>53,73</b>	<b>23,01</b>

### DISTRIBUCIÓN PORCENTUAL POR SEXO

	RANGO DE EDAD				TOTAL
	DE 31 A 40	DE 41 A 50	DE 51 A 60	DE 61 A 70	
Mujer	51,16%	40,15%	31,78%	8,77%	30,51%
Varón	48,84%	59,85%	68,22%	91,23%	69,49%

### PIRÁMIDE DE POBLACIÓN DE LOS JUECES Y MAGISTRADOS DEL TRIBUNAL SUPERIOR DE JUSTICIA



## Audiencia provincial

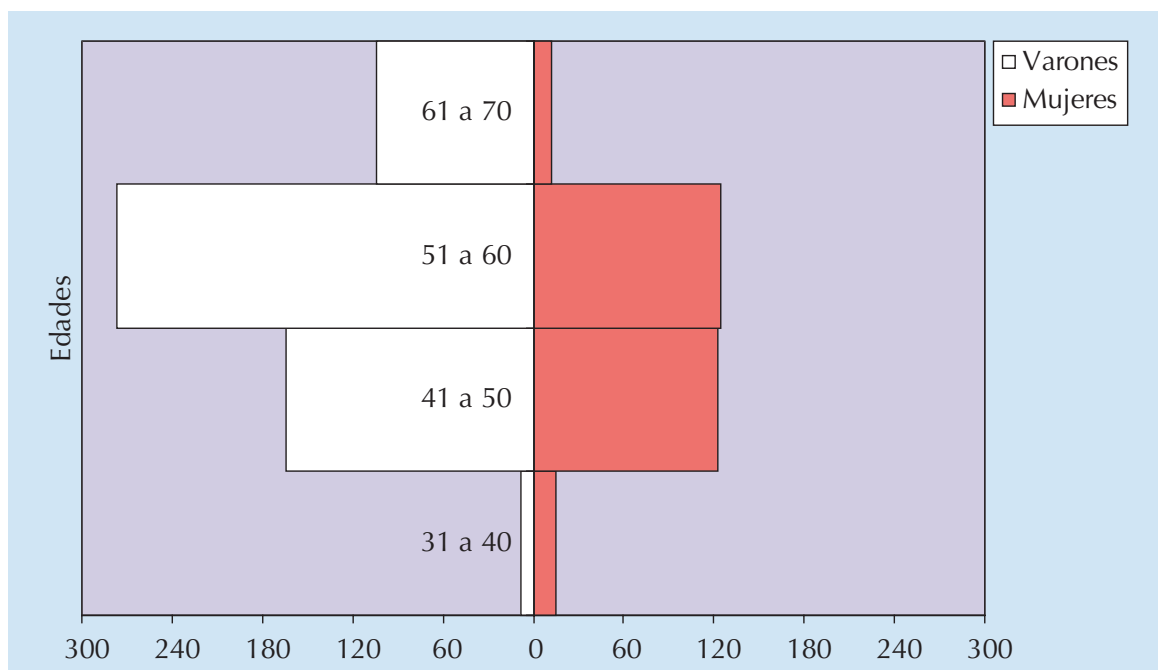
### Jueces y magistrados en activo

	RANGO DE EDAD				TOTAL	EDAD MEDIA	ANTIGÜEDAD MEDIA
	DE 31 A 40	DE 41 A 50	DE 51 A 60	DE 61 A 70			
Mujer	15	123	125	12	275	51,25	23,03
Varón	8	164	277	104	553	54,66	25,7
<b>Total</b>	<b>23</b>	<b>287</b>	<b>402</b>	<b>116</b>	<b>828</b>	<b>53,53</b>	<b>24,81</b>

### DISTRIBUCIÓN PORCENTUAL POR SEXO

	RANGO DE EDAD				TOTAL
	DE 31 A 40	DE 41 A 50	DE 51 A 60	DE 61 A 70	
Mujer	65,22%	42,86%	31,09%	10,34%	33,21%
Varón	34,78%	57,14%	68,91%	89,66%	66,79%

### PIRÁMIDE DE POBLACIÓN DE LOS JUECES Y MAGISTRADOS DE LA AUDIENCIA PROVINCIAL



## Juzgado de lo penal

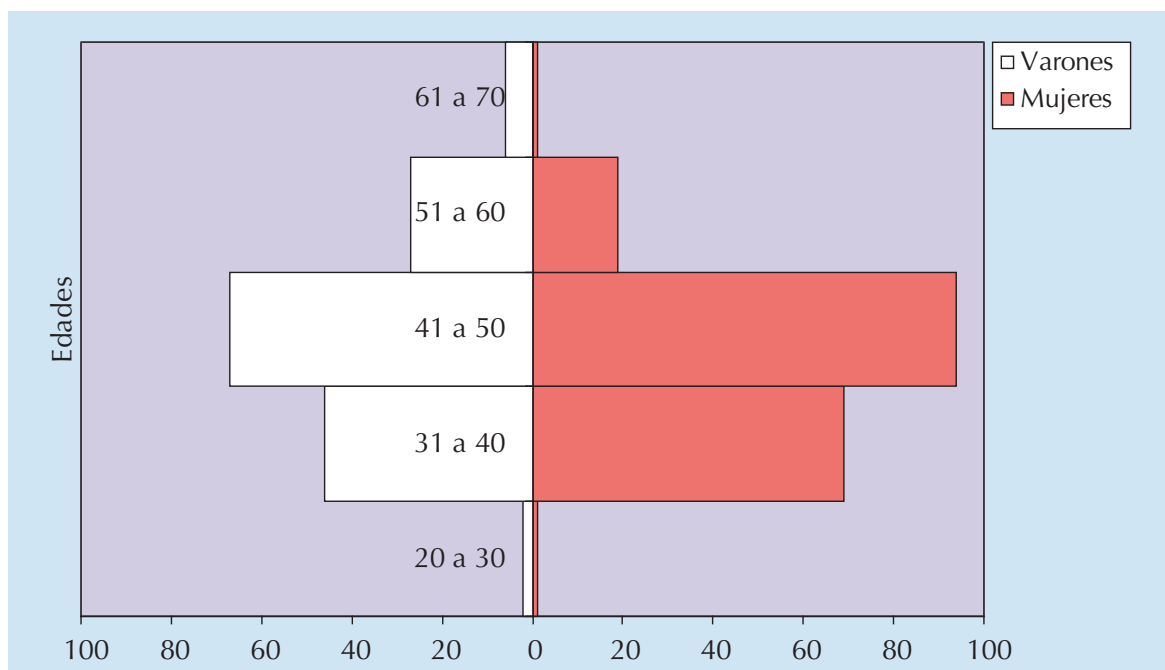
### Jueces y magistrados en activo

	RANGO DE EDAD					TOTAL	EDAD MEDIA	ANTIGÜEDAD MEDIA
	DE 20 A 30	DE 31 A 40	DE 41 A 50	DE 51 A 60	DE 61 A 70			
Mujer	1	69	94	19	1	184	43,89	13,73
Varón	2	46	67	27	6	148	45,5	13,3
<b>Total</b>	<b>3</b>	<b>115</b>	<b>161</b>	<b>46</b>	<b>7</b>	<b>332</b>	<b>44,61</b>	<b>13,54</b>

### DISTRIBUCIÓN PORCENTUAL POR SEXO

	RANGO DE EDAD					TOTAL
	DE 20 A 30	DE 31 A 40	DE 41 A 50	DE 51 A 60	DE 61 A 70	
Mujer	33,33%	60,00%	58,39%	41,30%	14,29%	55,42%
Varón	66,67%	40,00%	41,61%	58,70%	85,71%	44,58%

### PIRÁMIDE DE POBLACIÓN DE LOS JUECES Y MAGISTRADOS DE LO PENAL





## Juzgado de lo contencioso administrativo

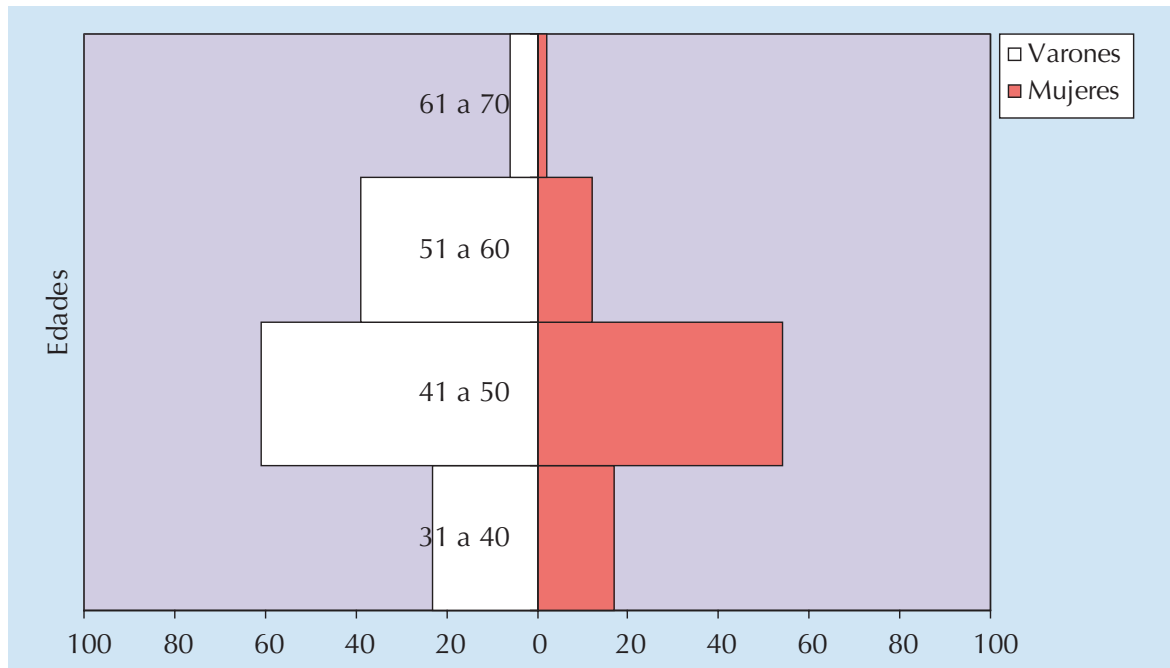
### Jueces y magistrados en activo

	RANGO DE EDAD				TOTAL	EDAD MEDIA	ANTIGÜEDAD MEDIA
	DE 31 A 40	DE 41 A 50	DE 51 A 60	DE 61 A 70			
Mujer	17	54	12	2	85	45,21	13,61
Varón	23	61	39	6	129	48,60	13,52
<b>Total</b>	<b>40</b>	<b>115</b>	<b>51</b>	<b>8</b>	<b>214</b>	<b>47,26</b>	<b>13,56</b>

### DISTRIBUCIÓN PORCENTUAL POR SEXO

	RANGO DE EDAD				TOTAL
	DE 31 A 40	DE 41 A 50	DE 51 A 60	DE 61 A 70	
Mujer	42,50%	46,96%	23,53%	25,00%	39,72%
Varón	57,50%	53,04%	76,47%	75,00%	60,28%

### PIRÁMIDE DE POBLACIÓN DE LOS JUECES Y MAGISTRADOS DE LOS JUZGADOS DE LO CONTENCIOSO ADMINISTRATIVO



## Juzgado de primera instancia

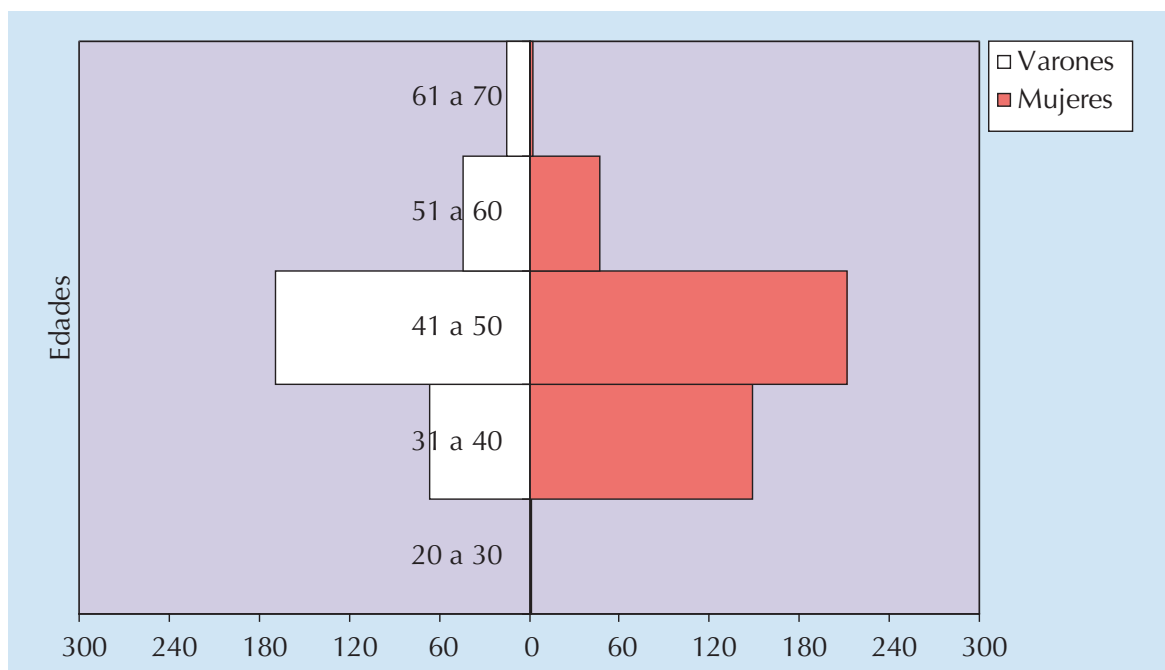
### Jueces y magistrados en activo

	RANGO DE EDAD					TOTAL	EDAD MEDIA	ANTIGÜEDAD MEDIA
	DE 20 A 30	DE 31 A 40	DE 41 A 50	DE 51 A 60	DE 61 A 70			
Mujer	1	149	212	47	2	411	44,04	13,98
Varón	0	66	169	44	15	294	46,55	15,1
<b>Total</b>	<b>1</b>	<b>215</b>	<b>381</b>	<b>91</b>	<b>17</b>	<b>705</b>	<b>45,09</b>	<b>14,45</b>

### DISTRIBUCIÓN PORCENTUAL POR SEXO

	RANGO DE EDAD					TOTAL
	DE 20 A 30	DE 31 A 40	DE 41 A 50	DE 51 A 60	DE 61 A 70	
Mujer	100,00%	69,30%	55,64%	51,65%	11,76%	58,30%
Varón	0,00%	30,70%	44,36%	48,35%	88,24%	41,70%

### PIRÁMIDE DE POBLACIÓN DE LOS JUECES Y MAGISTRADOS DE LOS JUZGADOS DE PRIMERA INSTANCIA



## Juzgado de primera instancia e instrucción

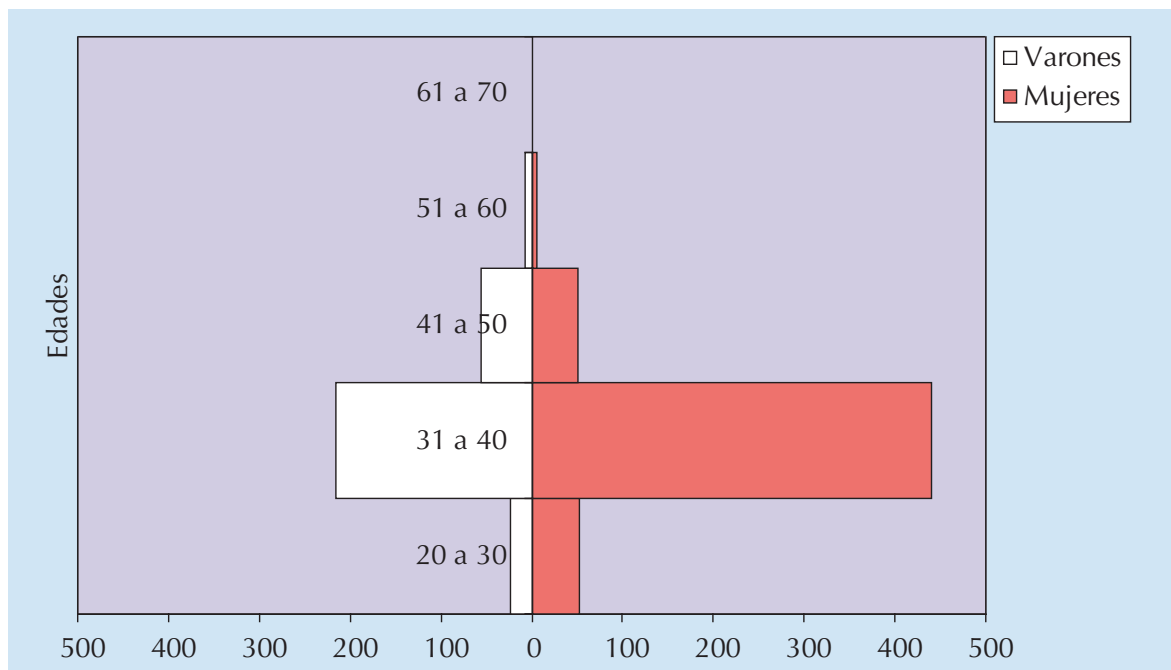
### Jueces y magistrados en activo

	RANGO DE EDAD					TOTAL	EDAD MEDIA	ANTIGÜEDAD MEDIA
	DE 20 A 30	DE 31 A 40	DE 41 A 50	DE 51 A 60	DE 61 A 70			
Mujer	52	441	51	5	1	550	35,93	4,88
Varón	23	216	55	7	0	301	36,98	5,47
<b>Total</b>	<b>75</b>	<b>657</b>	<b>106</b>	<b>12</b>	<b>1</b>	<b>851</b>	<b>36,3</b>	<b>5,09</b>

### DISTRIBUCIÓN PORCENTUAL POR SEXO

	RANGO DE EDAD					TOTAL
	DE 20 A 30	DE 31 A 40	DE 41 A 50	DE 51 A 60	DE 61 A 70	
Mujer	69,33%	67,12%	48,11%	41,67%	100,00%	64,63%
Varón	30,67%	32,88%	51,89%	58,33%	0,00%	35,37%

### PIRÁMIDE DE POBLACIÓN DE LOS JUECES Y MAGISTRADOS DE LOS JUZGADOS DE PRIMERA INSTANCIA E INSTRUCCIÓN



## Juzgado de instrucción

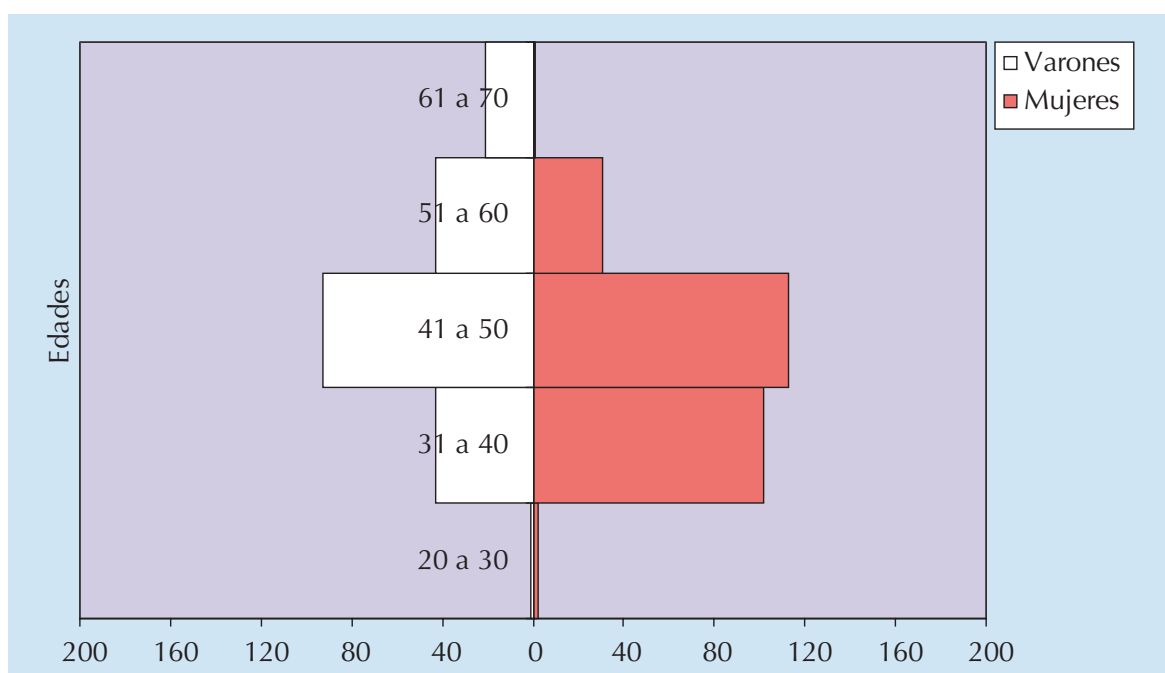
### Jueces y magistrados en activo

	RANGO DE EDAD					TOTAL	EDAD MEDIA	ANTIGÜEDAD MEDIA
	DE 20 A 30	DE 31 A 40	DE 41 A 50	DE 51 A 60	DE 61 A 70			
Mujer	2	102	113	31	1	249	43,41	13,46
Varón	1	43	93	43	21	201	48,07	16,46
<b>Total</b>	<b>3</b>	<b>145</b>	<b>206</b>	<b>74</b>	<b>22</b>	<b>450</b>	<b>45,49</b>	<b>14,8</b>

### DISTRIBUCIÓN PORCENTUAL POR SEXO

	RANGO DE EDAD					TOTAL
	DE 20 A 30	DE 31 A 40	DE 41 A 50	DE 51 A 60	DE 61 A 70	
Mujer	66,67%	70,34%	54,85%	41,89%	4,55%	55,33%
Varón	33,33%	29,66%	45,15%	58,11%	95,45%	44,67%

### PIRÁMIDE DE POBLACIÓN DE LOS JUECES Y MAGISTRADOS DE LOS JUZGADOS DE INSTRUCCIÓN



## Juzgado de Violencia sobre la Mujer

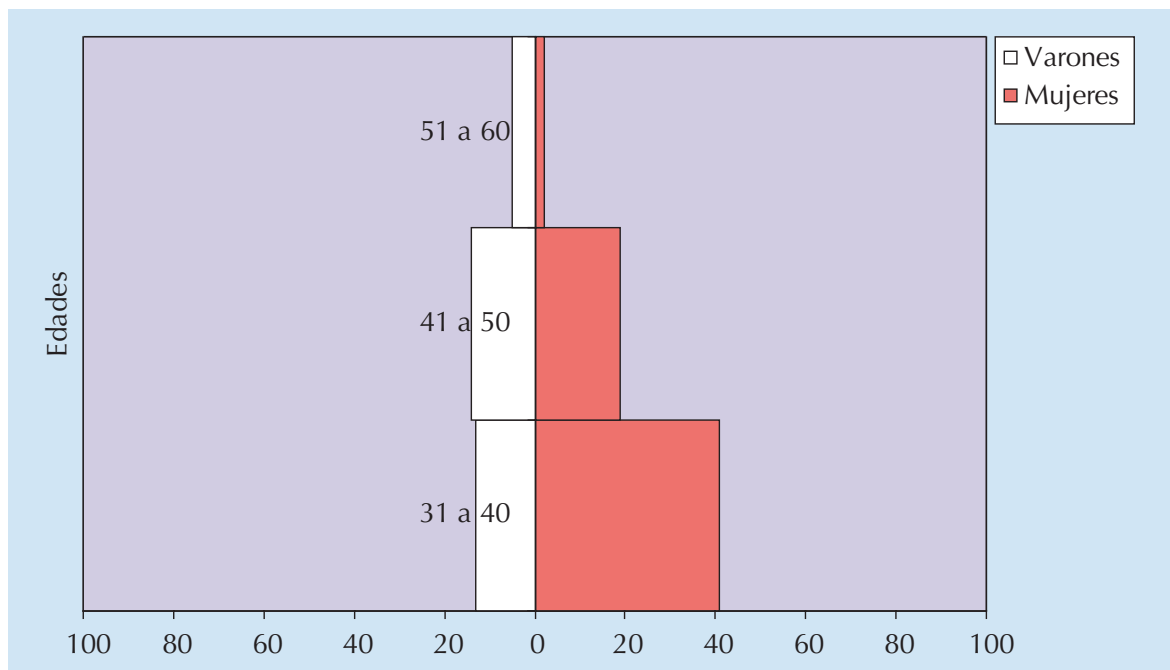
### Jueces y magistrados en activo

	RANGO DE EDAD			TOTAL	EDAD MEDIA	ANTIGÜEDAD MEDIA
	DE 31 A 40	DE 41 A 50	DE 51 A 60			
Mujer	41	19	2	62	40,3	9,89
Varón	13	14	5	32	43,8	11,74
<b>Total</b>	<b>54</b>	<b>33</b>	<b>7</b>	<b>94</b>	<b>41,49</b>	<b>10,52</b>

### DISTRIBUCIÓN PORCENTUAL POR SEXO

	RANGO DE EDAD			TOTAL
	DE 31 A 40	DE 41 A 50	DE 51 A 60	
Mujer	75,93%	57,58%	28,57%	65,96%
Varón	24,07%	42,42%	71,43%	34,04%

### PIRÁMIDE DE POBLACIÓN DE LOS JUECES Y MAGISTRADOS DE LOS JUZGADOS DE VIOLENCIA SOBRE LA MUJER



## Juzgado de lo mercantil

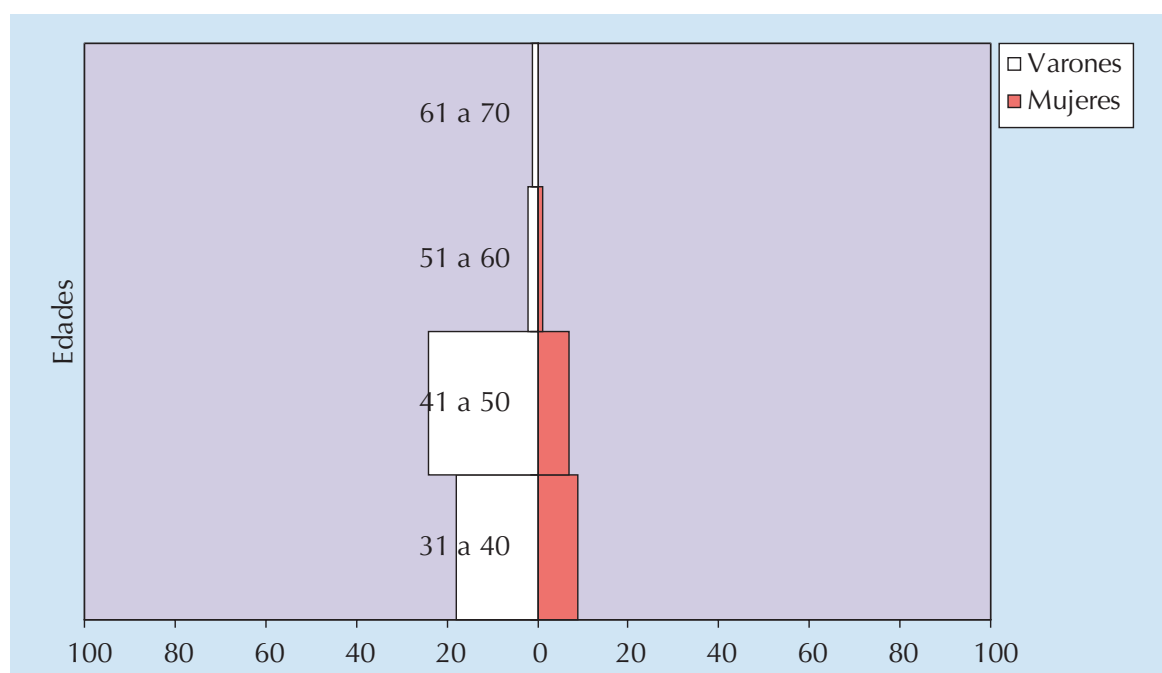
### Jueces y magistrados en activo

	RANGO DE EDAD				TOTAL	EDAD MEDIA	ANTIGÜEDAD MEDIA
	DE 31 A 40	DE 41 A 50	DE 51 A 60	DE 61 A 70			
Mujer	9	7	1	0	17	40,39	10,05
Varón	18	24	2	1	45	43,13	11,86
<b>Total</b>	<b>27</b>	<b>31</b>	<b>3</b>	<b>1</b>	<b>62</b>	<b>42,38</b>	<b>11,36</b>

### DISTRIBUCIÓN PORCENTUAL POR SEXO

	RANGO DE EDAD				TOTAL
	DE 31 A 40	DE 41 A 50	DE 51 A 60	DE 61 A 70	
Mujer	33,33%	22,58%	33,33%	0,00%	27,42%
Varón	66,67%	77,42%	66,67%	100,00%	72,58%

### PIRÁMIDE DE POBLACIÓN DE LOS JUECES Y MAGISTRADOS DE LOS JUZGADOS DE LO MERCANTIL



## Juzgados de menores

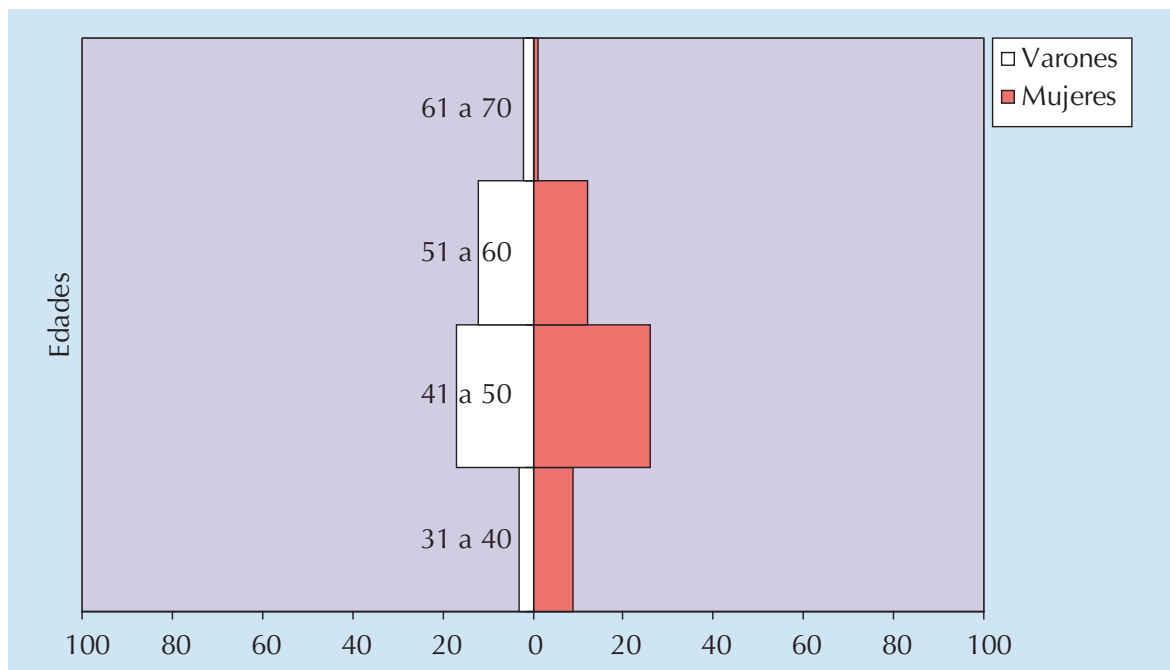
### Jueces y magistrados en activo

	RANGO DE EDAD				TOTAL	EDAD MEDIA	ANTIGÜEDAD MEDIA
	DE 31 A 40	DE 41 A 50	DE 51 A 60	DE 61 A 70			
Mujer	9	26	12	1	48	47,3	16,96
Varón	3	17	12	2	34	49,61	18,37
<b>Total</b>	<b>12</b>	<b>43</b>	<b>24</b>	<b>3</b>	<b>82</b>	<b>48,26</b>	<b>17,55</b>

### DISTRIBUCIÓN PORCENTUAL POR SEXO

	RANGO DE EDAD				TOTAL
	DE 31 A 40	DE 41 A 50	DE 51 A 60	DE 61 A 70	
Mujer	75,00%	60,47%	50,00%	33,33%	58,54%
Varón	25,00%	39,53%	50,00%	66,67%	41,46%

### PIRÁMIDE DE POBLACIÓN DE LOS JUECES Y MAGISTRADOS DE LO MENORES



## Juzgado de vigilancia penitenciaria

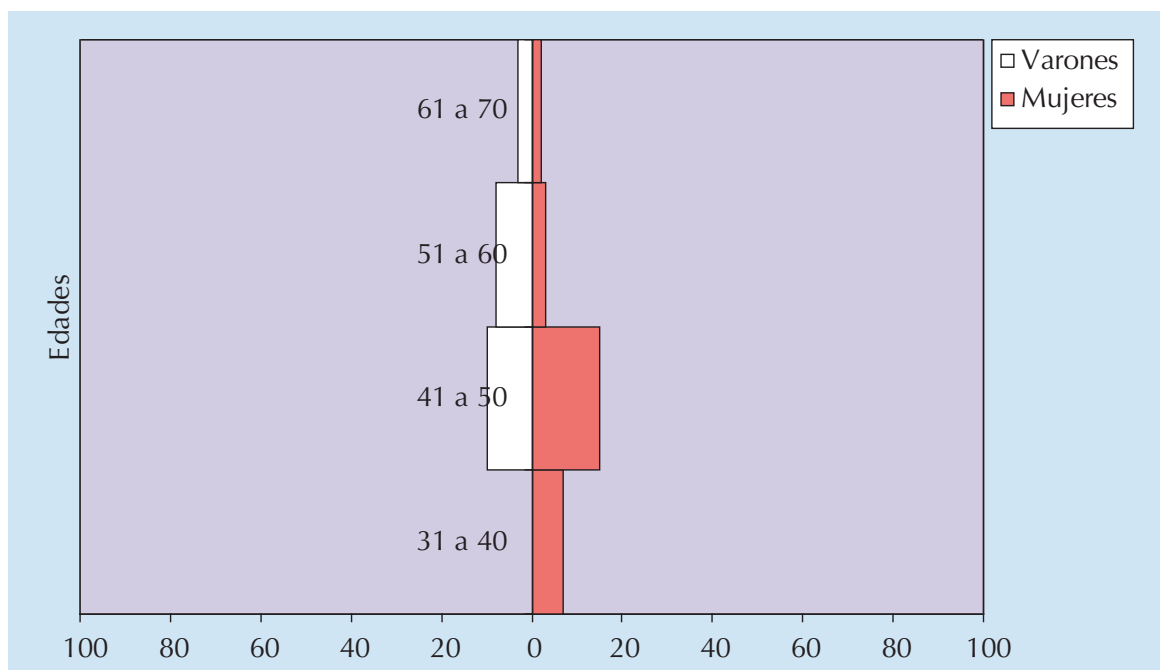
### Jueces y magistrados en activo

	RANGO DE EDAD				TOTAL	EDAD MEDIA	ANTIGÜEDAD MEDIA
	DE 31 A 40	DE 41 A 50	DE 51 A 60	DE 61 A 70			
Mujer	7	15	3	2	27	46,78	16,69
Varón	0	10	8	3	21	52,29	20,71
<b>Total</b>	<b>7</b>	<b>25</b>	<b>11</b>	<b>5</b>	<b>48</b>	<b>49,19</b>	<b>18,45</b>

### DISTRIBUCIÓN PORCENTUAL POR SEXO

	RANGO DE EDAD				TOTAL
	DE 31 A 40	DE 41 A 50	DE 51 A 60	DE 61 A 70	
Mujer	100,00%	60,00%	27,27%	40,00%	56,25%
Varón	0,00%	40,00%	72,73%	60,00%	43,75%

### PIRÁMIDE DE POBLACIÓN DE LOS JUECES Y MAGISTRADOS DE LOS JUZGADOS DE VIGILANCIA PENITENCIARIA





## Juzgado de lo social

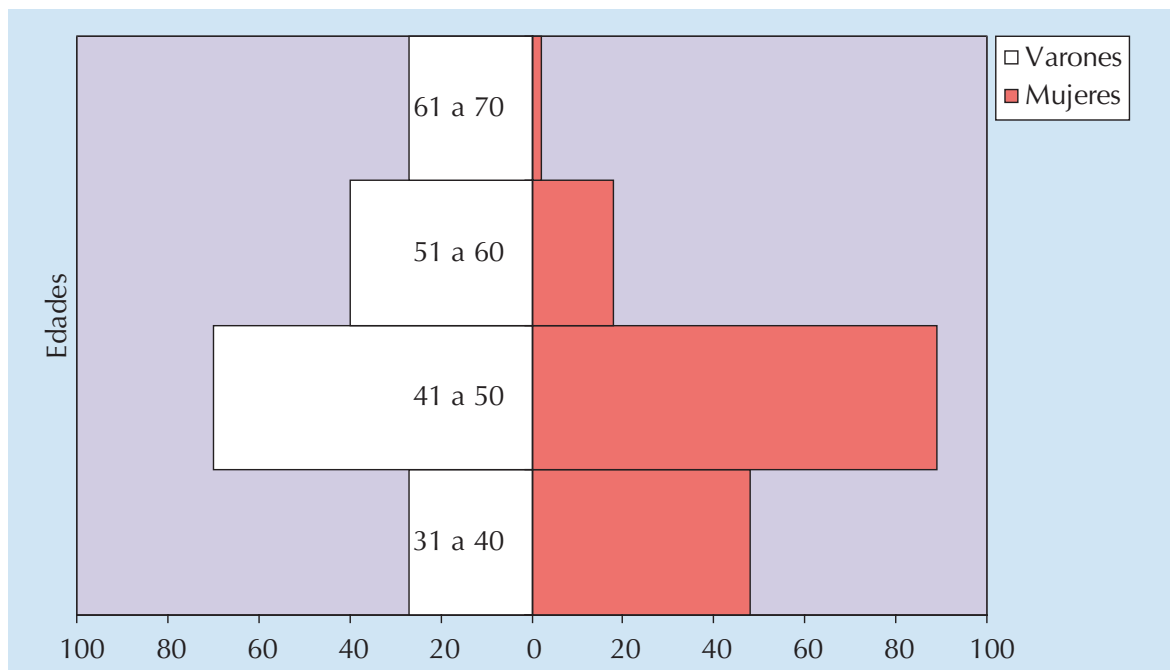
### Jueces y magistrados en activo

	RANGO DE EDAD				TOTAL	EDAD MEDIA	ANTIGÜEDAD MEDIA
	DE 31 A 40	DE 41 A 50	DE 51 A 60	DE 61 A 70			
Mujer	48	89	18	2	157	44,7	14,14
Varón	27	70	40	27	164	50,57	14,5
<b>Total</b>	<b>75</b>	<b>159</b>	<b>58</b>	<b>29</b>	<b>321</b>	<b>47,7</b>	<b>14,32</b>

### DISTRIBUCIÓN PORCENTUAL POR SEXO

	RANGO DE EDAD				TOTAL
	DE 31 A 40	DE 41 A 50	DE 51 A 60	DE 61 A 70	
Mujer	64,00%	55,97%	31,03%	6,90%	48,91%
Varón	36,00%	44,03%	68,97%	93,10%	51,09%

### PIRÁMIDE DE POBLACIÓN DE LOS JUECES Y MAGISTRADOS DE LOS JUZGADOS DE LO SOCIAL



## 9. COMPARACIÓN ENTRE EL 1 DE ENERO DE 2009 Y EL 1 DE ENERO DE 2011 POR TSJ DE DESTINO

Para los jueces y magistrados en activo a 1 de enero de 2010, y descontando aquellos que estaban en situación de adjuntos en los Tribunales Superiores de Justicia, se ha estudiado su situación a 1 de enero de 2011, ofreciendo la distribución porcentual, distinguiendo aquellos que permanecen en el mismo Tribunal Superior de Justicia, o en los Órganos centrales, han cambiado a otro Tribunal Superior de Justicia, o a los Órganos centrales desde un TSJ, o han pasado a las situaciones de Servicios Especiales, Excedencia por cualquier motivo, suspensión, jubilado, o han fallecido.

	DESTINO									
	PERMANECE EN EL MISMO ÓRGANO	A UN ÓRGANO CENTRAL	OTRO ÓRGANO DENTRO DE LA MISMA PROVINCIA	IGUAL TSJ Y DISTINTA PROVINCIA	OTRO TSJ	SERVICIOS ESPECIALES	EXCEDENCIA	FALLECIDOS	JUBILADOS	SUSPENSIÓN
Órganos Centrales	94,5%	1,8%	0,0%	0,0%	1,2%	0,0%	0,0%	0,0%	1,2%	1,2%
Andalucía	85,3%	0,1%	6,2%	3,5%	2,7%	0,2%	0,5%	0,0%	1,1%	0,4%
Aragón	84,7%	0,0%	7,3%	3,6%	4,4%	0,0%	0,0%	0,0%	0,0%	0,0%
Asturias	84,2%	0,0%	10,3%	0,0%	3,4%	0,7%	0,0%	0,0%	0,7%	0,7%
Baleares	35,0%	0,0%	63,1%	0,0%	1,9%	0,0%	0,0%	0,0%	0,0%	0,0%
Canarias	76,3%	0,0%	12,6%	3,5%	7,1%	0,0%	0,0%	0,0%	0,5%	0,0%
Cantabria	83,3%	0,0%	11,1%	1,4%	4,2%	0,0%	0,0%	0,0%	0,0%	0,0%
Castilla-La Mancha	74,7%	0,0%	8,4%	3,0%	13,3%	0,0%	0,0%	0,0%	0,6%	0,0%
Castilla y León	78,1%	0,4%	11,9%	3,2%	4,0%	0,7%	1,1%	0,0%	0,7%	0,0%
Cataluña	75,5%	0,0%	14,2%	1,7%	5,6%	1,2%	1,0%	0,3%	0,3%	0,2%
Comunidad Valenciana	78,8%	0,0%	14,1%	3,2%	2,4%	0,2%	0,2%	0,0%	1,1%	0,0%
Extremadura	75,8%	0,0%	11,6%	3,2%	9,5%	0,0%	0,0%	0,0%	0,0%	0,0%
Galicia	81,9%	0,0%	12,4%	1,7%	3,0%	0,3%	0,7%	0,0%	0,0%	0,0%
Madrid	89,1%	0,0%	7,1%	0,5%	1,1%	1,0%	0,2%	0,0%	1,1%	0,0%
Murcia	86,0%	0,0%	9,1%	0,8%	4,1%	0,0%	0,0%	0,0%	0,0%	0,0%
Navarra	75,0%	0,0%	10,0%	1,7%	13,3%	0,0%	0,0%	0,0%	0,0%	0,0%
País Vasco	80,0%	0,0%	9,7%	1,1%	8,1%	0,5%	0,5%	0,0%	0,0%	0,0%
Rioja	66,7%	3,0%	15,2%	0,0%	12,1%	0,0%	3,0%	0,0%	0,0%	0,0%
<b>TOTAL</b>	<b>80,9%</b>	<b>0,1%</b>	<b>11,0%</b>	<b>2,1%</b>	<b>4,1%</b>	<b>0,5%</b>	<b>0,4%</b>	<b>0,0%</b>	<b>0,7%</b>	<b>0,2%</b>